

マンション

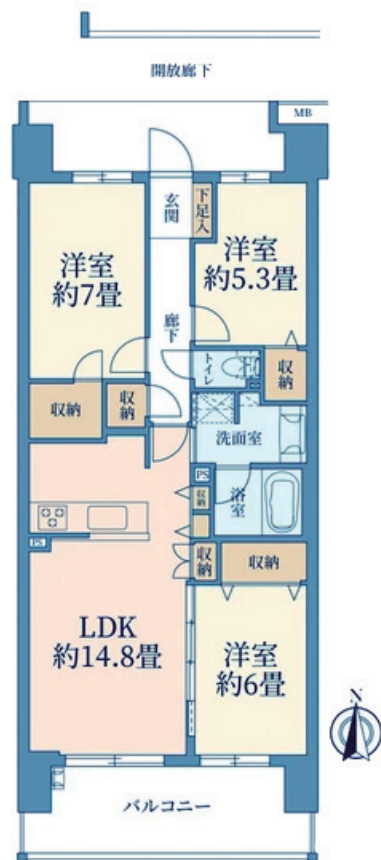
## 東京ユニオンガーデンビューコート

価格変更

価格変更日/2025年7月21日

専有面積75.03㎡（約22.69坪）  
間取りタイプ3LDK／南向き

販売価格 **4,590**万円



当社売主につき仲介手数料不要です

西武拝島線「東大和市」駅まで徒歩6分

- 最上階(11階建の11階部分)
- リフォーム中(2025年7月末完了予定)
- ・クロス張替え(全面)
- ・フローリング張替え(全面)
- ・システムキッチン交換
- ・浴室設備交換
- ・洗面化粧台交換
- ・トイレ設備交換(温水洗浄機能付き)
- ・玄関収納交換
- ・スイッチ・コンセント交換
- ・建具交換
- ・給排水管交換(専有部分)
- ・ハウスクリーニング
- ・・・など

【物件番号】C48254M52【物件概要】●所在地/東大和市桜が丘1丁目●交通/西武拝島線「東大和市」駅まで徒歩6分●専有面積/75.03㎡●バルコニー面積/12.20㎡●構造・階数/鉄筋コンクリート造11階建の11階部分●築年月/2006年6月●管理形態/全部委託●管理員の勤務形態/日勤管理●管理費/月額11,810円●修繕積立金/月額9,420円●クラブユニオン会費/月額300円●現況/空室●取引態様/売主

マンション

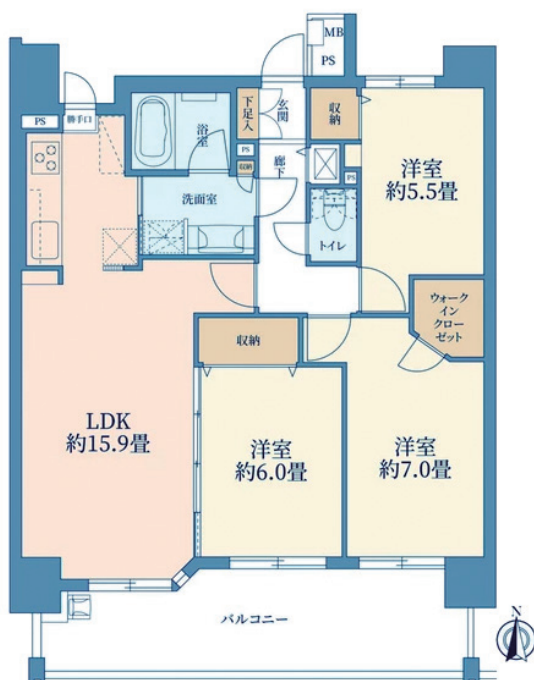
## クロスフォート玉川上水

価格変更

価格変更日/2025年7月21日

専有面積75.54㎡（約22.85坪）  
間取りタイプ3LDK／南向き

販売価格 **4,880**万円



当社売主につき仲介手数料不要です

多摩モノレール  
「玉川上水」駅まで徒歩5分

- 14階建の8階部分、南向き住戸
- リフォーム中(2025年8月完了予定)
- ・クロス張替え(全面)
- ・フローリング張替え(全面)
- ・システムキッチン交換
- ・浴室設備交換
- ・洗面化粧台交換
- ・トイレ設備交換(温水洗浄機能付き)
- ・玄関収納交換
- ・スイッチ・コンセント交換
- ・建具交換
- ・給排水管交換(専有部分)
- ・ハウスクリーニング
- ・・・など

【物件番号】C13256J05【物件概要】●所在地/東大和市桜が丘2丁目●交通/多摩モノレール「玉川上水」駅まで徒歩5分●専有面積/75.54㎡●バルコニー面積/14.60㎡●構造・階数/鉄骨鉄筋コンクリート造14階建の8階部分●築年月/2002年2月●管理形態/全部委託●管理員の勤務形態/日勤管理●管理費/月額12,800円●修繕積立金/月額12,860円●現況/空室●取引態様/売主

つなぐ。答えへ。未来へ。

東急リバブル

東急リバブル株式会社 立川センター

携帯・スマホからもOK! 通話料無料

0120-867-109



国土交通大臣(12)第2611号(一社)不動産流通経営協会会員  
(一社)不動産協会会員(公社)首都圏不動産公正取引協議会加盟

〒190-0012 東京都立川市  
曙町2丁目12-18  
KDX立川駅前ビル 6階  
TEL: 042-528-0109  
FAX: 042-527-2239  
E-mail: tachikawa@ma.livable.jp



今からはじめる  
シニアの  
住みかえ

◀ご相談はこちらの店舗に

賃貸のご相談は、吉祥寺センター/賃貸 0800-170-7018



東急リバブルの「買取り制度」でお買換えをバックアップ

2024年度売買仲介取扱高<sup>※1</sup> 2兆円超

★ ★  
2年連続  
No.1<sup>※2</sup>

※1： 当社が売買仲介を行った不動産価格の総計（個人向け不動産売買および法人向け不動産売買を含む）

※2： 新聞報道（各不動産流通業向け新聞社が選定した主要不動産流通会社20～30社の2023年4月～2024年3月、2024年4月～2025年3月の期間における取引調査結果）等に基づく売買仲介取扱高実績

リバブル 不動産買取



リバブル  
不動産買取

東急リバブルが買主となり  
「直接買取り」<sup>※1</sup>させていただきます

安全・確実・早急な現金化が可能

東急リバブルの  
買取実績  
964<sup>※2</sup>件

1 仲介手数料は  
不要です

3 弊社のローン利用は  
ございません

5 東急リバブルの  
担当者のみ見学

2 周囲に知られずに  
売却可能です

4 家具・不用品等も  
そのまま引き取ります

6 契約不適合責任免責

最短  
7日で  
資金化

※1:物件の条件など当社の審査によりご希望に添えない場合もございます。予めご了承ください。買取のご希望を受けた後、当社の買取価格をご提示させていただきます。  
※2:東急リバブル流通事業本部における2024年4月1日～2025年3月31日の買取実績

お客様のアクセス方法でお問い合わせください。

通話料無料 0120-867-109

FAXで 042-527-2239

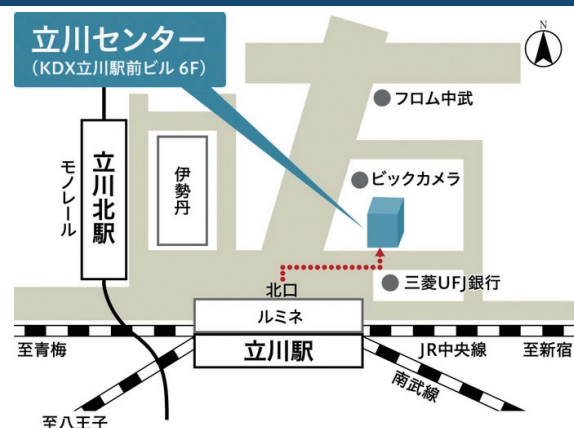
Eメールで tachikawa@ma.livable.jp

ホームページから リバブル立川 検索

「いますぐ!」というご要望や、「今後どうしよう…」というご相談も、無料で承っております!



JR中央線  
「立川」駅 北口徒歩2分



つなぐ。答えへ。未来へ。

東急リバブル

東急リバブル株式会社 立川センター

携帯・スマホからもOK! 通話料無料

0120-867-109



国土交通大臣(12)第2611号 (一社)不動産流通経営協会会員  
(一社)不動産協会会員 (公社)首都圏不動産公正取引協議会加盟

〒190-0012 東京都立川市  
曙町2丁目12-18  
KDX立川駅前ビル 6階  
TEL:042-528-0109  
FAX:042-527-2239  
E-mail:tachikawa@ma.livable.jp

今からはじめる  
シニアの  
住みかえ

◀ ご相談はこちらの店舗に

賃貸のご相談は、吉祥寺センター/賃貸 0800-170-7018