

マンション

シティタワー駒沢大学ステーションコート  
タワー棟

価格変更

※価格変更日：2025年11月13日

専有面積 54.15㎡

間取りタイプ 2LDK／南東向き

販売価格 1億5,000万円



【物件番号】C1325X339【物件概要】●所在地/世田谷区上馬3丁目●交通/東急田園都市線「駒沢大学」駅徒歩1分●専有面積/54.15㎡●バルコニー面積/11.20㎡●アルコーブ面積/2.91㎡●構造・階数/鉄筋コンクリート造地下1階付19階建の10階部分(新築分譲時の販売上の階数表示はタワー棟地上20階、本住戸は11階部分)●建築年月/2018年11月●引渡可能年月/相談●管理形態/全部委託●管理員の勤務形態/日勤管理●管理費/月額15,935円●修繕積立金/月額15,310円●現況/居住中●取引態様/媒介(仲介)

- 11階部分南東向きにつき  
陽当り・眺望良好
- 東急田園都市線「駒沢大学」駅徒歩1分
- 2018年11月築 20階建 タワー棟
- リビングダイニングにTES式床暖房あり
- 住友不動産の24時間オンラインセキュリティシステム「S-GUARD」を採用

マンション

クレッシェント上野毛Ⅱ

価格変更

※価格変更日：2025年11月24日

専有面積 57.38㎡

間取りタイプ 2LDK／南西向き

販売価格 7,299万円



【物件番号】C48257689【物件概要】●所在地/世田谷区上野毛1丁目●交通/東急大井町線「上野毛」駅徒歩3分●専有面積/57.38㎡●バルコニー面積/7.95㎡●専用庭面積/21.01㎡●構造・階数/鉄筋コンクリート造地下1階付6階建の1階部分●建築年月/1997年2月●引渡可能年月/相談●管理形態/全部委託●管理員の勤務形態/日勤管理●管理費/月額10,900円●修繕積立金/月額12,800円●その他費用/月額630円(専用庭使用料)●現況/空室●取引態様/媒介(仲介)

- 2025年10月リフォーム完了  
南西向き,約21㎡の専用庭あり
- 東急大井町線「上野毛」駅徒歩3分
- 2025年10月 室内リフォーム完了  
全フローリング・クロス張替,ユニットバス交換  
システムキッチン交換,トイレ設備交換,全建具交換  
洗面化粧台交換,玄関収納交換,洗濯水栓交換 等
- オートロック、宅配ボックスあり

マンション

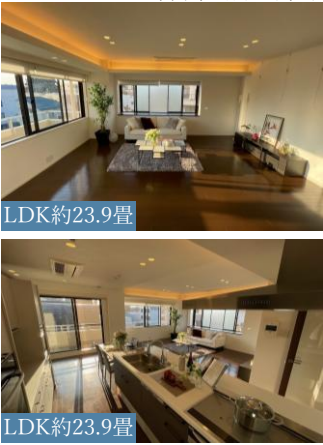
エステージ上野毛

※家具等は販売対象外

専有面積 105.99㎡

間取りタイプ 3LDK／角住戸

販売価格 1億3,180万円



【物件番号】C13259Z18【物件概要】●所在地/世田谷区上野毛1丁目●交通/東急大井町線「上野毛」駅徒歩6分,東急田園都市線・大井町線「二子玉川」駅徒歩16分●専有面積/105.99㎡●バルコニー面積/10.62㎡●構造・階数/鉄筋コンクリート造地下1階付5階建の4階部分●建築年月/1989年3月●引渡可能年月/相談●管理形態/全部委託●管理員の勤務形態/日勤管理●管理費/月額21,200円●修繕積立金/月額41,550円●現況/空室●取引態様/媒介(仲介)

- 南西・北西・北東の  
三方角住戸につき開放感あり
- 2011年8月 室内リフォーム履歴あり  
(株)クラフト施工のデザインリノベーション  
システムキッチン交換,全居室クロス張替  
フローリング張替(一部居室を除く),浴室交換,  
トイレ設備交換,洗面化粧台交換 等
- LDKから多摩川花火大会を望めます  
※時期・天候による
- LDKにビルトインエアコンあり、天井高約2.5m

マンション

上野毛ハイム 2号棟

チラシ初掲載

年間予定利回り 3.08%

年間予定賃料収入 222万円

販売価格 7,200万円



【物件番号】C13258Q43【物件概要】●所在地/世田谷区上野毛3丁目●交通/東急大井町線「上野毛」駅徒歩6分,東急田園都市線・大井町線「二子玉川」駅徒歩13分●専有面積/96.90㎡●バルコニー面積/9.00㎡●構造・階数/鉄筋コンクリート11階建の4階部分●建築年月/1971年9月●引渡可能年月/相談●管理形態/全部委託●管理員の勤務形態/日勤管理●管理費/月額16,390円●修繕積立金/月額20,230円●その他費用/月額200円(組合費)●現況/賃貸中●取引態様/媒介(仲介)

- オーナーチェンジ物件  
4階部分の南西向き／3LDK
- 東急大井町線「上野毛」駅徒歩6分
- 2029年4月までの定期建物賃貸借契約締結中  
退去後にリフォームしてご自宅としても利用可能
- ※オーナーチェンジ物件につき現貨賃借契約引継ぎが条件です。<備考>①年間予定賃料収入は、満室時における1年間の予定賃料収入です。(共益費等を含む)②予定利回りは、年間予定賃料収入の当該不動産取得対価に対する割合です。③当社は、年間予定賃料収入が確実に得られることを保証するものではありません。④予定利回りは、表面利回り(公租公課・共益費その他当該物件を維持するために必要な費用の控除前)のものです。

店舗

サントピア玉川

チラシ初掲載

年間予定利回り 4.98%

年間予定賃料収入 588万円

販売価格 1億1,800万円



【物件番号】C1325YZ01【物件概要】●所在地/世田谷区玉川3丁目●交通/東急田園都市線・大井町線「二子玉川」駅徒歩7分●専有面積/50.86㎡(公簿)●構造・階数/鉄筋コンクリート4階建の1階部分●建築年月/1982年7月●引渡可能年月/相談●管理形態/全部委託●管理員の勤務形態/巡回管理●管理費/月額23,900円●修繕積立金/月額4,100円●現況/賃貸中●取引態様/媒介(仲介)

- オーナーチェンジ物件  
1階角地に位置する店舗物件
- 東急田園都市線「二子玉川」駅徒歩7分
- 近隣商業地域に位置し繁華性のある立地

※オーナーチェンジ物件につき現貨賃借契約引継ぎが条件です。<備考>①年間予定賃料収入は、満室時における1年間の予定賃料収入です。(共益費等を含む)②予定利回りは、年間予定賃料収入の当該不動産取得対価に対する割合です。③当社は、年間予定賃料収入が確実に得られることを保証するものではありません。④予定利回りは、表面利回り(公租公課・共益費その他当該物件を維持するために必要な費用の控除前)のものです。

一戸建

世田谷区上野毛1丁目

チラシ初掲載

建物面積 182.95㎡

間取りタイプ 3LDK+1LD・K

販売価格 2億3,500万円



【物件番号】C4825XB06【物件概要】●所在地/世田谷区上野毛1丁目●交通：東急大井町線「上野毛」駅徒歩5分●土地面積/132.51㎡●建物面積/182.95㎡(地下室67.90㎡含む)●建築年月/2014年4月●引渡可能年月/相談●現況/居住中●取引態様/媒介(仲介)

- 2階LDK約28.8畳あり  
前面道路 公道約6.1mに接道
- 東急大井町線「上野毛」駅徒歩5分
- 屋上から、たまがわ花火大会を望めます  
※時期・天候による
- ウォークインクローゼット2ヵ所,シューズ  
インクローク,小屋裏収納,納戸など収納あり
- 第一種低層住居専用地域内の閑静な住宅地

つなぐ。答えへ。未来へ。

東急リバブル

東急リバブル株式会社 二子玉川センター

携帯・スマホからもOK!

通話料無料

0120-938-291

賃貸のご相談は、二子玉川センター/賃貸 0800-170-7039

〒158-0094 東京都世田谷区玉川2丁目21-1  
二子玉川ライズ S.C.リバーフロント 5階  
TEL:03-5491-6109  
FAX:03-5491-6126  
E-mail:futakotamagawa@ma.livable.jp  
国土交通大臣(12)第2611号  
(一社)不動産流通経営協会会員  
(一社)不動産協会会員  
(公社)首都圏不動産公正取引協議会加盟

今からはじめる  
シニアの  
住みかえ

ご相談は  
こちらの店舗に

●取引態様／媒介(仲介)と表示の物件は、仲介物件につき成約の際に、当社規定の仲介手数料を別途申し受けます。●物件情報は2025年12月1日現在です。●広告有効期限：2025年12月27日。