

マンション

ウィンザーハイム
宮前平第一

新着

※受付日: 2025年11月24日

専有面積 64.00㎡
間取りタイプ 3LDK

販売価格 3,680万円



当社売主につき
仲介手数料は不要です

- リフォーム予定(2026年1月完了予定)
- ・クロス張替え(全面)
 - ・フローリング張替え(全面)
 - ・システムキッチン交換
 - ・浴室設備交換・洗面化粧台交換
 - ・トイレ設備交換(温水洗浄機能付)
 - ・玄関収納交換
 - ・スイッチ・コンセント交換
 - ・建具交換・給排水管交換
 - ・ハウスクリーニング等

【物件番号】C1425YK15【物件概要】●所在地/神奈川県川崎市宮前区土橋1丁目●交通/東急田園都市線「宮前平」駅徒歩9分●専有面積/64.00㎡●バルコニー面積/7.29㎡●構造・階数/R C造(鉄筋コンクリート)地上7階建の6階部分●築年月/1978年3月●引渡可能年月/2026年2月上旬●管理形態/全部委託●管理員の勤務形態/日勤●管理費/月額8,360円●修繕積立金/月額22,400円●現況/空家/空室【取引態様】売主●担当/岸波

マンション

シャンボール鷺沼

空室

※受付日: 2025年11月21日

専有面積 46.17㎡
間取りタイプ 1LDK

販売価格 2,980万円



東急田園都市線・急行停車駅
「鷺沼」駅まで徒歩4分

- 最上階(8階部分)南東向きにつき
陽当たり・眺望良好
- 2面採光のLDK
(南東・北西に窓があり、通風良好)
- リフォーム履歴あり(2015年11月)
- ・建具交換
(クローゼット・LDK入口・トイレ)
 - ・給湯器交換・キッチン交換
 - ・分電盤交換等

【物件番号】C1425XJ80【物件概要】●所在地/神奈川県川崎市宮前区小台1丁目●交通/東急田園都市線「鷺沼」駅徒歩4分●専有面積/46.17㎡●バルコニー面積/2.43㎡●構造・階数/R C造(鉄筋コンクリート)地上8階建の8階部分●築年月/1978年7月●引渡可能年月/相談●管理形態/全部委託●管理員の勤務形態/巡回●管理費/月額11,700円●修繕積立金/月額17,930円●現況/空家/空室【取引態様】媒介(仲介)●担当/小林

マンション

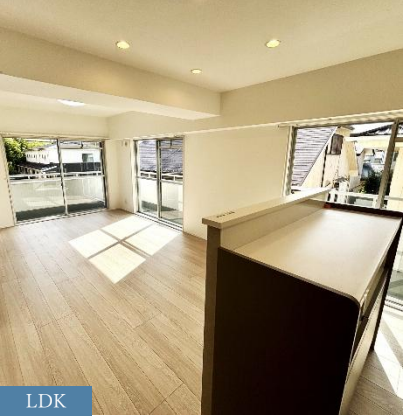
第1鷺沼グリーンヒル

チラシ初掲載

※受付日: 2025年11月24日

専有面積 61.05㎡
間取りタイプ 2LDK

販売価格 3,480万円



当社売主につき
仲介手数料は不要です

- リフォーム内容(2025年12月完了予定)
- ・クロス全室交換
 - ・フローリング全室交換
 - ・システムキッチン交換(浄水器付)
 - ・浴室交換・洗面化粧台交換
 - ・トイレ交換(温水洗浄機能付き)
 - ・玄関収納交換
 - ・スイッチ/コンセント交換
 - ・建具交換・給排水管交換
 - ・電気温水器交換・ハウスクリーニング等

【物件番号】C14259P50【物件概要】●所在地/神奈川県川崎市宮前区土橋2丁目●交通/東急田園都市線「鷺沼」駅徒歩9分●専有面積/61.05㎡●バルコニー面積/15.81㎡●構造・階数/R C造(鉄筋コンクリート)地上7階建の5階部分●築年月/1977年6月●引渡可能年月/2025年12月下旬●管理形態/全部委託●管理員の勤務形態/日勤●管理費/月額19,100円●修繕積立金/月額14,030円●現況/空家/空室【取引態様】売主●担当/大曾根

マンション

センチュリー梶ヶ谷

新着

※受付日: 2025年11月21日

専有面積 56.70㎡
間取りタイプ 3LDK

販売価格 2,598万円



2026年2月
室内リフォーム完了予定

- 角住戸・ワイドスパンバルコニー
につき、陽当たり・通風良好
- 前面に建物がなため、眺望良好
- リフォーム内容(2026年2月完了予定)
- ・キッチン交換・浴室交換・洗面交換
 - ・トイレ交換・水廻り床張替・下足入
 - ・フローリング新規(張替)・建具交換
 - ・照明交換・給湯器(追焚機能)交換
 - ・全クロス貼替・アクセントクロス
 - ・ハウスクリーニング

【物件番号】C1425YF39【物件概要】●所在地/神奈川県川崎市宮前区野川本町2丁目●交通/東急田園都市線「梶が谷」駅バス15分バス停「上野川」徒歩5分●専有面積/56.7㎡●バルコニー面積/17.3㎡●構造・階数/R C造(鉄筋コンクリート)地上6階建の3階部分●築年月/2001年1月●引渡可能年月/相談●管理形態/全部委託●管理員の勤務形態/日勤●管理費/月額11,200円●修繕積立金/月額15,680円●現況/空家/空室【取引態様】媒介(仲介)●担当/岸浪

マンション

宮前平南ハイデンス

チラシ初掲載

※価格変更日: 2025年11月24日

専有面積 72.61㎡
間取りタイプ 3LDK

販売価格 3,199万円



3階部分、南西向きにつき
陽当たり・通風良好

- 南西・北東の両面バルコニーにつき
通風良好
- リフォーム内容(2025年11月完了)
- ・全室クロス・フローリング張替
 - ・キッチン交換(食洗機)
 - ・浴室交換
 - ・トイレ交換
 - ・洗面化粧台交換
 - ・建具交換
 - ・ハウスクリーニング等

【物件番号】C14256V24【物件概要】●所在地/神奈川県川崎市宮前区馬絹1丁目●交通/東急田園都市線「宮前平」駅徒歩12分・東急田園都市線「宮崎台」駅徒歩13分●専有面積/72.61㎡●バルコニー面積/8.25㎡●構造・階数/R C造(鉄筋コンクリート)地下3階地上4階建の3階部分●築年月/1980年3月●引渡可能年月/相談●管理形態/全部委託●管理員の勤務形態/日勤●管理費/月額14,890円●修繕積立金/月額15,440円●現況/空家/空室【取引態様】媒介(仲介)●担当/有田

戸建

菅生ケ丘

価格変更

※価格変更日: 2025年11月24日

土地面積 100.03㎡(30.25坪)
建物面積 87.76㎡(26.54坪)

販売価格 3,399万円



2001年1月築
高台の角地に建つ戸建

2025年10月リフォーム完了済

- 高台の為、眺望良好
- LDK18畳 ■北西の角地
- 地下車庫 ■全居室2面採光
- リフォーム内容(2025年10月完了)
- ・キッチン交換
(食洗機、浄水器一体型水栓)
 - ・ユニットバス交換
(暖房換気乾燥機、物干しパイプ)
 - ・洗面台交換・給湯器交換
 - ・室内建具交換等

【物件番号】C1425XU93【物件概要】●所在地/神奈川県川崎市宮前区菅生ケ丘●交通/東急田園都市線「溝の口」駅バス22分バス停「神原小学校」徒歩4分●土地面積/100.03㎡●建物面積/87.76㎡●構造・階数/木造2階建●築年月/2001年1月●引渡可能年月/相談●現況/空家/空室【取引態様】媒介(仲介)●担当/斎藤

つなぐ。答えへ。未来へ。

東急リバブル株式会社 鷺沼センター

携帯・スマホからもOK!

通話料無料

0120-525-109

賃貸のご相談は、たまプラーザセンター/賃貸 0800-170-7044

〒216-0007 神奈川県川崎市宮前区小台1丁目20番地1 アン・ビジネスパーク 1階
TEL:044-854-8221
FAX:044-854-8273
E-mail:saginuma@ma.livable.jp
国土交通大臣(12)第2611号
(一社)不動産流通経営協会会員
(一社)不動産協会会員
(公社)首都圏不動産公正取引協議会加盟

今からはじめる
シニアの
住みかえ

ご相談は
こちらの店舗に

●取引態様/媒介(仲介)と表示の物件は、仲介物件につき成約の際に、当社規定の仲介手数料を別途申し受けます。●物件情報は2025年12月1日現在です。●広告有効期限:2025年12月31日。