



専有面積 33.18㎡ / 間取りタイプ 1LDK

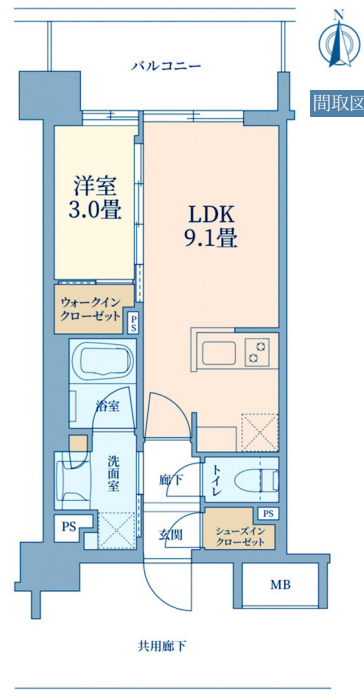
販売価格 5,680万円



2016年1月築のマンション
京急本線・空港線【京急蒲田】駅より徒歩6分
京浜東北線【蒲田】駅より徒歩7分の立地

現況空室につき、室内をゆっくりとご覧いただけます

- エントランスにはオートロック付き ■エレベーター有り
- ペット飼育可(規約による制限有り)
- LDKは約9.1畳 ■LDを見渡せる対面式キッチン
- 洋室にはウォークインクローゼット・玄関にはシューズインクローゼット有り



【物件番号】C13261P89【物件概要】●所在地/大田区蒲田3丁目●交通/京急本線・空港線「京急蒲田」駅徒歩6分、京浜東北・根岸線「蒲田」駅徒歩7分●専有面積/33.18㎡●バルコニー面積/7.56㎡●構造・階数/R C造(鉄筋コンクリート)地上12階建の2階部分●築年月/2016年1月●引渡可能年月/相談●管理形態/全部委託●管理員の勤務形態/日勤●管理費/月額8,030円●修繕積立金/月額6,640円※2026年3月修繕積立金値上げ予定●インターネット利用料/月額1,650円●テレビ視聴利用料/月額550円●インターネット接続利用料/月額550円●町内会費/300円●現況/空室【取引態様】媒介(仲介)



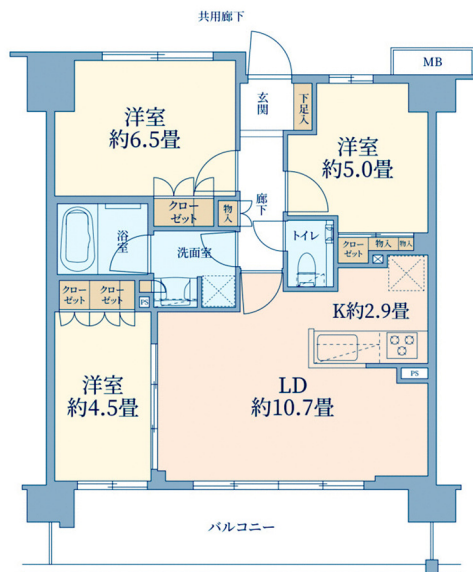
専有面積 63.28㎡ / 間取りタイプ 3LDK

販売価格 8,750万円



2020年1月築のマンション
5階部分 南向きにつき日照・眺望良好

【新築時オプション】
リビングにピクチャーレールを、玄関には姿見を設置



小さなお子様がいらっしゃるご家庭に嬉しい施設が近隣にございます

- ◆矢口児童館(現地より約510m)
- ◆下丸子児童館(現地より約560m)
- ◆氷川児童遊園(現地より約70m)
- ◆大田区矢口特別出張所(現地より約520m)

- LDにはガス床暖房付き ■キッチンにはディスポーザー付き ■全洋室に収納スペースがございます
- エントランスにはオートロック付き ■宅配BOX有り ■ペット飼育可(規約による制限有り)

【物件番号】C13261D83【物件概要】●所在地/大田区矢口1丁目●交通/東急多摩川線「武蔵新田」駅徒歩6分●専有面積/63.28㎡●バルコニー面積/12.16㎡●構造・階数/R C造(鉄筋コンクリート)地上7階建の5階部分●築年月/2020年1月●引渡可能年月/2026年4月上旬●管理形態/全部委託●管理員の勤務形態/日勤●管理費/月額13,500円●修繕積立金/月額10,440円●インターネット使用料/月額1,104円●現況/居住中【取引態様】媒介(仲介)

つなぐ。答えへ。未来へ。

東急リバブル

東急リバブル株式会社 蒲田センター

携帯・スマホからもOK! 通話料無料

0120-600-109



国土交通大臣(12)第2611号(一社)不動産流通経営協会会員
(一社)不動産協会会員(公社)首都圏不動産公正取引協議会加盟

〒144-0052 東京都大田区
蒲田5丁目11番10号
FUNDES蒲田7階
TEL:03-3739-7811
FAX:03-3739-7818
E-mail:kamata@ma.livable.jp

今からはじめる
シニアの
住みかえ

◀ご相談はこちらの店舗に

賃貸のご相談は、蒲田賃貸センター/賃貸 0800-170-7050