

ブランド南麻布

BRANZ MINAMI AZABU

弊社売主につき
仲介手数料不要

最上階南向き
ロフト17.5畳有



OPEN ROOM 開催

開催日時 4/4(土)・5(日) 13:00~17:00

当日はオープンルームにつき「1101号室」をお呼び出してください。

※お客様のご見学が重なった場合は、1組ずつご案内させていただくためエントランスの外でお待ちいただく可能性がございます。

※混雑を回避するため、上記開催日時以外の事前予約も承っております。

販売価格

2億1,800万円

専有面積

60.72㎡ 2LDK+LOFT

予定利回り 年間予定賃料収入

約2.14% 約486万円

東京メトロ南北線・都営地下鉄大江戸線
「麻布十番」駅徒歩9分

■ 新規内装フルリフォーム実施済

(2026年3月中旬完成)

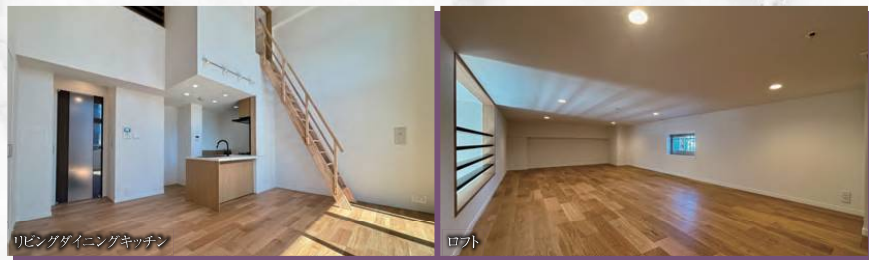
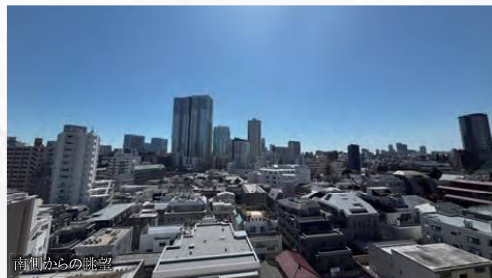
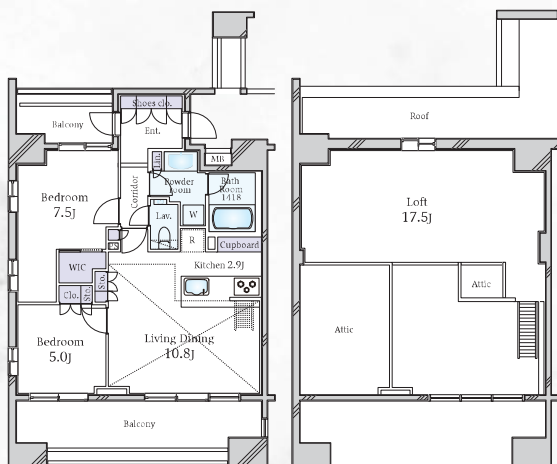
- ・フローリング張替
- ・クロス壁、天井すべて張替
- ・建具交換
- ・キッチン(LIXILリシュル)交換
- ・洗面化粧台(LIXIL)交換
- ・浴室(TOTOシンラ)1418サイズ交換
- ・トイレ(TOTO)交換
- ・ダウンライト新設
- ・照明スイッチ交換 他

■ 最上階11階部分

南・西角住戸&約4.6mの天井高による開放感

■ 専有面積とは別に

約17.5畳のロフト付



【物件番号】C13261868【物件概要】●所在/港区南麻布1丁目●交通/東京メトロ南北線・都営地下鉄大江戸線「麻布十番」駅徒歩9分、都営地下鉄三田線「白金高輪」駅徒歩11分●専有面積/60.72㎡●バルコニー面積/20.47㎡●構造・階数/鉄筋コンクリート造11階建の11階部分●建築年月/2011年3月●管理形態/全部委託●管理員勤務形態/日勤管理●管理費/月額20,600円●修繕積立金/月額27,320円●インターネット使用料/月額1,243円●CATV使用料/月額330円●エミットマンション使用料/月額550円●現況/空室●取引態様/売主

上記物件のお問合せは 東急リバブル株式会社 GRANTACT 六本木 0800-170-8009

●上記表示物件は、掲載中に売却済、売却中止、あるいは価格変更となる場合があります。(オープンルーム対象物件に関しては、開催中止や延期となる場合があります。)●掲載写真内の家具・調度品は販売対象外です。●物件情報は2026年3月30日現在です。●広告有効期限:2026年4月29日。●掲載内容が現況と異なる場合は現況を優先いたします。【凡例】Living Dining:リビングダイニング/Kitchen:キッチン/Bedroom:洋室/Bath Room:浴室/Powder room:洗面所/Lav.:トイレ/Clo.:押入・クローゼット/Sto.:収納/WIC:ウォークインクローゼット/Shoes clo.:下駄箱/Ent.:玄関/Corridor:廊下/MB:メーターボックス/PS:パイプスペース/Cupboard:食器棚/Balcony:バルコニー/Loft:ロフト/Roof:屋根/Attic:天井裏/畳●【予定利回り】について:1.年間予定賃料収入は、賃貸時における一年間の予定賃料収入です。(共益費など含む)2.予定利回りは、年間予定賃料収入の当該不動産取得対価に対する割合です。3.当社は、予定賃料収入が確実に得られることを保証するものではありません。4.予定利回りは、表面利回り(公租公課・共益費・管理費・修繕積立金等その他当該物件を維持するために必要な費用の控除前のもの)です。5.賃貸中物件は、賃貸借契約引継ぎが条件です。

ザ・レジデンス三田

THE RESIDENCE MITA

駅徒歩6分

リフォーム済

OPEN ROOM 開催

開催日時 4/4 (土)・5 (日) 13:00~17:00

当日はオープンルームにつき「806号室」をお呼び出してください。

※お客様のご見学が重なった場合は、1組ずつご案内させていただくためエントランスの外でお待ちいただく可能性がございます。

※混雑を回避するため、上記開催日時以外の事前予約も承っております。

販売価格

3億4,980万円

予定利回り 年間予定賃料収入

約2.22% 約780万円

専有面積

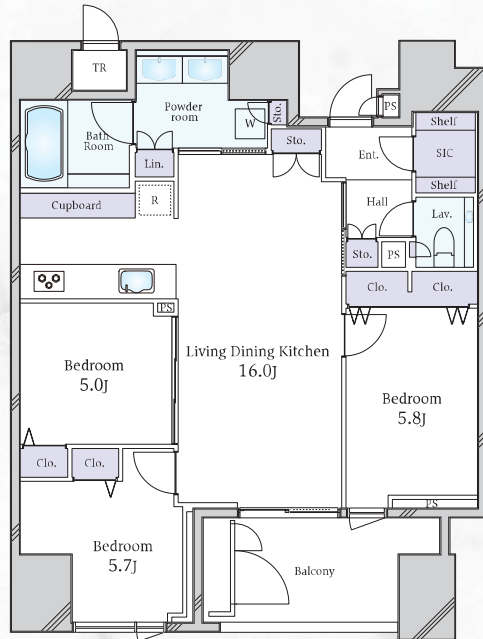
80.35㎡ 3LDK

都営地下鉄大江戸線「赤羽橋」駅徒歩6分

都営地下鉄三田線「芝公園」駅徒歩8分

東京メトロ南北線「麻布十番」駅徒歩10分

- 三井不動産レジデンシャル(株)
野村不動産(株)旧分譲
- 南向き住戸につき陽当たり良好
- 田中工芸製システムキッチン
田中工芸製2ボウル洗面化粧台を採用
- リフォーム実施済(2025年12月完成)
 - ・フローリング貼替
 - ・壁・天井クロス新規貼替
 - ・給湯管新規交換(専有部)
 - ・照明器具新規設置
 - ・建具・玄関収納等新規交換
 - ・エアコン4基新規設置
 - ・システムキッチン新規交換
 - ・洗面化粧台新規交換
 - ・床暖房マット新規設置(リビングダイニング)
 - ・TOTO製洗浄便座付トイレ新規交換
 - ・給湯器新規交換
 - ・LIXIL製ユニットバス新規交換 他



【物件概要】●所在/港区三田2丁目●交通/都営地下鉄大江戸線「赤羽橋」駅徒歩6分、都営地下鉄三田線「芝公園」駅徒歩8分、東京メトロ南北線「麻布十番」駅徒歩10分●専有面積/80.35㎡●バルコニー面積/9.20㎡●構造/階数/鉄筋コンクリート造地下2階付24階建の8階部分●建築年月/2014年11月●管理形態/全部委託●管理員勤務形態/日勤管理●管理費/月額28,100円●修繕積立金/月額12,100円●現況/空室●取引態様/仲介



上記物件のお問合せは 東急リアル株式会社 GRANTACT 六本木 0800-170-8009

●物件概要取引態様に「仲介」と記載の物件は「仲介物件」ですので、価格の他に仲介手数料が必要となります。(仲介手数料には消費税及び地方消費税がかかります)●上記表示物件は、掲載中に売却済、売却中止、あるいは価格変更となる場合があります。(オープンルーム対象物件に関しては、開催中止や延期となる場合があります)●掲載写真内の家具・調度品は販売対象外です。●物件情報は2026年3月30日現在です。●広告有効期限:2026年4月29日。●掲載内容が現況と異なる場合は現況を優先いたします。●【凡例】Living Dining Kitchen:リビングダイニングキッチン/Bedroom:洋室/Bath Room:浴室/Powder room:洗面所/Lav.:トイレ/Clo.:押入、クローゼット/Sto.:収納/物入/SIC:シューズインクローゼット/Lin.:リネン庫/Ent.:玄関/W:洗濯機置場/R:冷蔵庫置場/Hall:ホール/J:畳/PS:パイプスペース/Balcony:バルコニー/Shelf:棚/TR:トランクルーム/Cupboard:食器棚●【予定利回り】について:1.年間予定賃料収入は、賃貸時における一年間の予定賃料収入です。(共益費など含む)2.予定利回りは、年間予定賃料収入の当該不動産取得対価に対する割合です。3.当社は、予定賃料収入が確実に得られることを保証するものではありません。4.予定利回りは、表面利回り(公租公課・共益費・管理費・修繕積立金等その他当該物件を維持するために必要な費用の控除前)のものです。5.賃貸中物件は、現実賃貸契約が条件です。



プラウド上原

PROUD UEHARA



販売価格

2億5,970万円

専有面積
85.37㎡ 3LDK

予定利回り

約2.31%

年間予定賃料収入

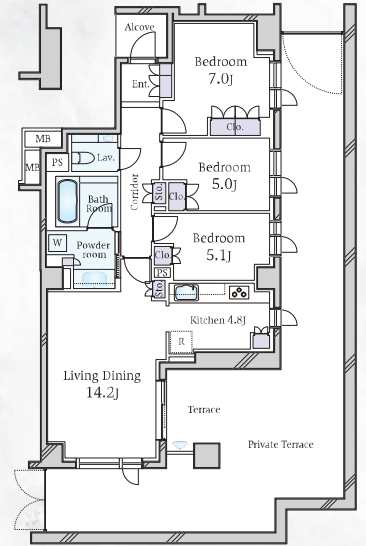
約600万円

駅徒歩8分

専用テラス付

小田急線
「代々木上原」駅徒歩8分

- 専有面積85.37㎡の3LDKタイプ
- 58.95㎡の専用テラス付(月額2,950円)
- 全居室に窓があり通風良好



【物件概要】●所在/渋谷区上原2丁目●交通/小田急線「代々木上原」駅徒歩8分、京王井の頭線「駒場東大前」駅徒歩11分●専有面積/85.37㎡●テラス面積/5.44㎡●専用テラス面積/58.95㎡●構造・階数/鉄筋コンクリート造地下1階付3階建の1階部分●建築年月/2012年4月●管理形態/全部委託●管理員勤務形態/日勤管理●管理費/月額31,760円●修繕積立金/月額20,970円●専用テラス使用料/月額2,950円●キャスト利用料/月額495円●現況/居住中●取引態様/仲介※登記簿上の所在階は地下1階となります



渋谷アインズ

SHIBUYA EINS

弊社売主につき
仲介手数料不要



販売価格

1億9,300万円

専有面積
55.99㎡ 2LDK

予定利回り

約2.23%

年間予定賃料収入

約432万円

駅徒歩4分

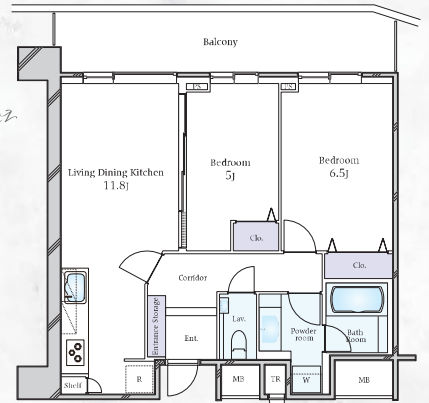
リフォーム済

東急田園都市線「渋谷」駅徒歩4分

3Dウォークスルー
リアルな空間をWEBで体験

- 大型食洗器、タッチレス水栓、ディスプレイあり
- 代々木体育館や明治神宮、ドコモタワー等の新宿ビル群の夜景を楽しめる眺望
- 2026年1月新規リフォーム完成

- ・キッチン交換
- ・ディスプレイ交換
- ・食洗器交換
- ・浴室交換
- ・トイレ交換
- ・建具交換
- ・フローリング張替え
- ・玄関タイル交換
- ・クロス張替
- ・アクセントウォール新設
- ・ダウンライト交換、新設 他



【物件概要】●所在/渋谷区渋谷1丁目●交通/東急田園都市線「渋谷」駅徒歩4分、東京メトロ副都心線「明治神宮前」駅徒歩10分、東京メトロ銀座線「表参道」駅徒歩11分●専有面積/55.99㎡※トランクルーム面積約0.32㎡を含む●バルコニー面積/12.48㎡●構造・階数/鉄筋コンクリート造地下1階付18階建の14階部分●建築年月/2001年12月●管理形態/全部委託●管理員勤務形態/日勤管理●管理費/月額18,850円●修繕積立金/月額14,700円●町会費/月額200円●現況/空室●取引態様/売主

上記物件のお問合せは 東急リアル株式会社 GRANTACT 渋谷 0120-974-251

●物件概要取引態様に「仲介」と記載の物件は「仲介物件」ですので、価格の他に仲介手数料が必要となります。(仲介手数料には消費税及び地方消費税がかかります)●上記表示物件は、掲載中に売却済、売却中止、あるいは価格変更となる場合があります。(オープンルーム対象物件に関しては、開催中止や延期となる場合があります)●掲載写真内の家具・調度品は販売対象外です。●物件情報は2026年3月30日現在です。●広告有効期限:2026年4月29日。●掲載内容が現況と異なる場合は現況を優先いたします。●【凡例】Living Dining Kitchen:リビングダイニングキッチン/Living Dining:リビングダイニング/Kitchen:キッチン/Bedroom:洋室/Bath Room:浴室/Powder room:洗面所/Lav.:トイレ/Clo.:押し入れ、クローゼット/Sto.:収納、物入/Entrance storage:玄関収納/Ent.:玄関/W:洗濯機置場/R:冷蔵庫置場/Corridor:廊下/J:畳/MB:メーターボックス/PS:パイプスペース/Shell:棚/TR:トランクルーム/Balcony:バルコニー/Alcove:アルコーブ/Terrace:テラス/Private Terrace:専用テラス●【予定利回り】について:1.年間予定賃料収入は、賃貸時における一年間の予定賃料収入です。(共益費など含む)2.予定利回りは、年間予定賃料収入の当該不動産取得対価に対する割合です。3.当社は、予定賃料収入が確実に得られることを保証するものではありません。4.予定利回りは、表面利回り(公租公課・共益費・管理費・修繕積立金等その他当該物件を維持するために必要な費用の控除前のもの)です。5.賃貸中物件は、現貨貸借契約締結が条件です。