



バルコニーからの眺望(南側)



リビングダイニングキッチン



バルコニー



リビングダイニングキッチン



リビングダイニングキッチンからの眺望

## ブランズ渋谷桜丘

BRANZ SHIBUYA SAKURAGAOKA



販売価格

3億9,800万円

予定利回り

約1.77%

年間予定賃料収入

約708万円

駅徒歩4分

南西角住戸

専有面積

63.80㎡ 1LDK

JR山手線「渋谷」駅徒歩4分

東急田園都市線・東急東横線・  
東京メトロ半蔵門線  
「渋谷」駅徒歩6分

- 18階部分、南西角住戸につき眺望・陽当たりともに良好
- マンション出入口は2階と3階にあり、2階はサクラステージを抜けて渋谷駅まで雨に濡れず向かう事が可能です
- リビングダイニング部分に床暖房、キッチンに食洗器、浴室乾燥機を完備



【物件概要】●所在/渋谷区桜丘町●交通/JR山手線「渋谷」駅徒歩4分、東急田園都市線・東急東横線・東京メトロ半蔵門線「渋谷」駅徒歩6分●専有面積/63.80㎡●バルコニー面積/11.54㎡●構造・階数/鉄筋コンクリート造地下1階付30階建の18階部分●建築年月/2023年11月●管理形態/全部委託●管理員勤務形態/日勤管理●管理費/月額38,200円●修繕積立金/月額28,800円●現況/空室●取引態様/仲介



建物外観



リビングダイニングキッチン



キッチン



バルコニーからの眺望

## ブランズ渋谷桜丘

BRANZ SHIBUYA SAKURAGAOKA

販売価格

1億9,800万円

予定利回り

約2.12%

年間予定賃料収入

約420万円

2023年築

南向き住戸

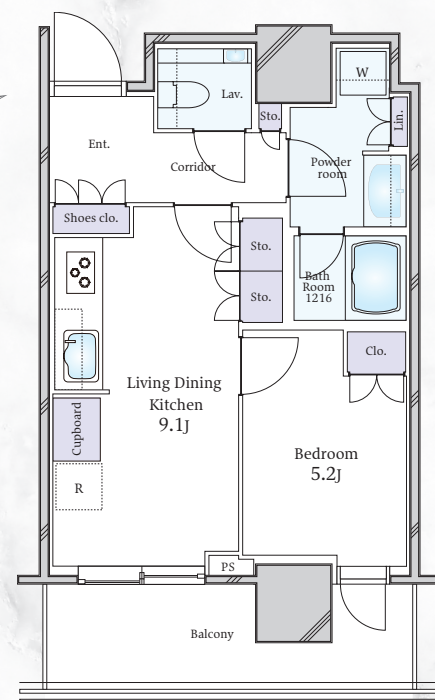
専有面積

40.60㎡ 1LDK

JR山手線「渋谷」駅徒歩4分

東急田園都市線・東急東横線・  
東京メトロ半蔵門線  
「渋谷」駅徒歩6分

- 18階部分・南向き住戸につき陽当たり・眺望ともに良好
- 16階エントランス階に、ゲストルーム・コミュニティールーム・コンシェルジュサービスあり
- 東急不動産旧分譲×鹿島・戸田建設共同企業体施工



【物件概要】●所在/渋谷区桜丘町●交通/JR山手線「渋谷」駅徒歩4分、東急田園都市線・東急東横線・東京メトロ半蔵門線「渋谷」駅徒歩6分●専有面積/40.60㎡●バルコニー面積/8.98㎡●構造・階数/鉄筋コンクリート造地下1階付30階建の18階部分●建築年月/2023年11月●管理形態/全部委託●管理員勤務形態/日勤管理●管理費/月額24,300円●修繕積立金/月額18,300円●現況/空室●取引態様/仲介

上記物件のお問合せは 東急リパブル株式会社 GRANTACT 六本木 0800-170-8009

●「仲介」と記載の物件は「仲介物件」ですので、価格の他に仲介手数料が必要となります。(仲介手数料には消費税及び地方消費税がかかります)●上記表示物件は、掲載中に売却済、売却中止、あるいは価格変更となる場合があります。(オープンルーム対象物件に関しては、開催中止や延期となる場合があります)●掲載写真内の家具・調度品は販売対象外です。●物件情報は2026年3月30日現在です。●広告有効期限:2026年4月29日。●掲載内容が現況と異なる場合は現況を優先いたします。●【凡例】Living Dining Kitchen:リビングダイニングキッチン/Living Dining:リビングダイニング/Kitchen:キッチン/Bedroom:洋室/Strage:納戸/WIC:ウォークインクローゼット/Bath Room:浴室/Powder room:洗面所/Lav.:トイレ/Clo.:押入、クローゼット/Sto.:収納・物入/Shoes clo.:下駄箱・下足入/Lin.:リネン庫/Ent.:玄関/W:洗濯機置場/R:冷蔵庫置場/Corridor:廊下/J:畳/PS:パイプスペース/Cupboard:食器棚/Balcony:バルコニー●【予定利回り】について:1.年間予定賃料収入は、賃貸時における一年間の予定賃料収入です。(共益費など含む)2.予定利回りは、年間予定賃料収入の当該不動産取得対価に対する割合です。3.当社は、予定賃料収入が確実に得られることを保証するものではありません。4.予定利回りは、表面利回り(公租公課・共益費・管理費・修繕積立金等その他当該物件を維持するために必要な費用の控除前のもの)です。5.賃貸中物件は、現実賃借契約引継ぎが条件です。

# 常盤松ハウス

TOKIWAMATSU HOUSE

現況空室  
専有面積80㎡超

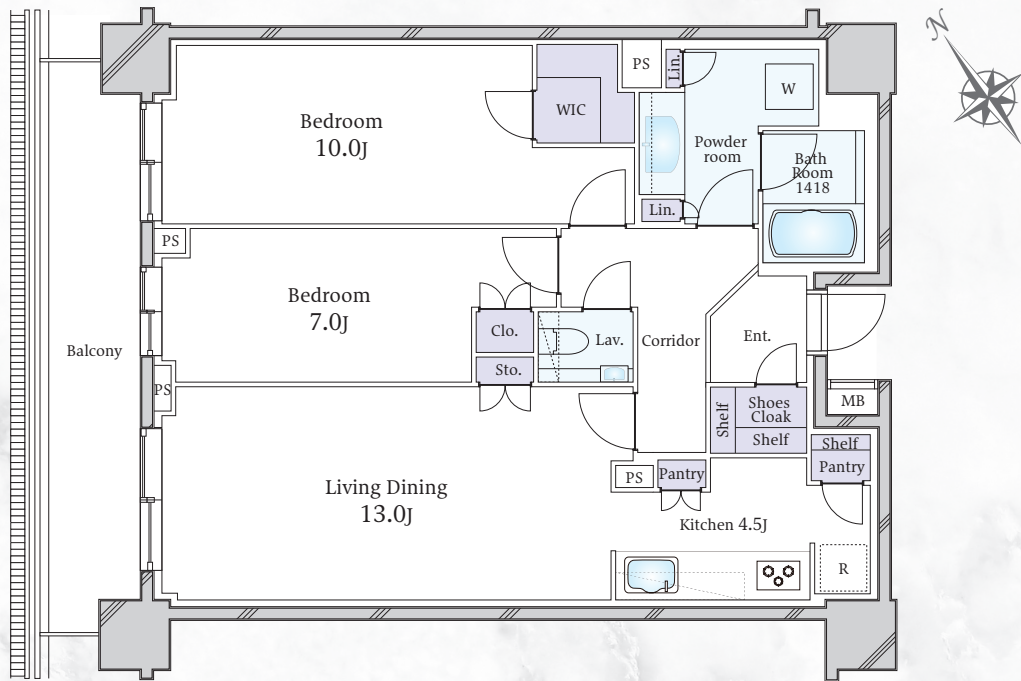
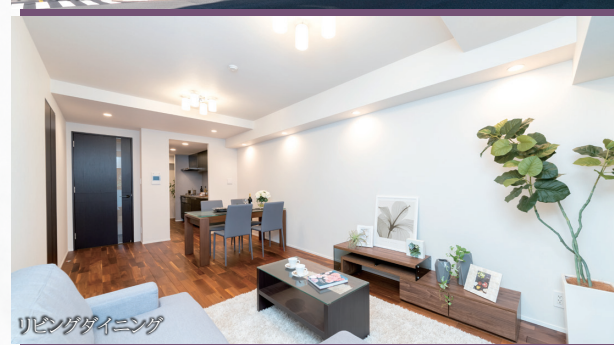


販売価格 2億9,800万円  
 予定利回り 約2.09%  
 年間予定賃料収入 約624万円

専有面積 81.62㎡ 2LDK

東京メトロ銀座線「表参道」駅徒歩11分  
 東京メトロ副都心線「渋谷」駅徒歩13分  
 東京メトロ日比谷線「広尾」駅徒歩15分

- 玄関にシューズクローク、洋室10畳にウォークインクローゼット付
- 各居室がバルコニーに面した間取り設計
- ビルトインエアコン仕様のリビングダイニングに床暖房あり



【物件概要】●所在/港区青山7丁目●交通/東京メトロ銀座線「表参道」駅徒歩11分、東京メトロ副都心線「渋谷」駅徒歩13分、東京メトロ日比谷線「広尾」駅徒歩15分●専有面積/81.62㎡●バルコニー面積/12.88㎡●構造/階数/鉄骨鉄筋コンクリート造地下1階付9階建の3階部分●建築年月/2021年4月●管理形態/全部委託●管理員勤務形態/日勤管理●管理費/月額29,380円●修繕積立金/月額26,120円●現況/空室●取引態様/仲介

●「仲介」と記載の物件は「仲介物件」ですので、価格の他に仲介手数料が必要となります。(仲介手数料には消費税及び地方消費税がかかります)●上記表示物件は、掲載中に売却済、売却中止、あるいは価格変更となる場合があります。(オープンルーム対象物件に関しては、開催中止や延期となる場合があります。●掲載写真内の家具・調度品は販売対象外です。●物件情報は2026年3月30日現在です。●広告有効期限:2026年4月29日。●掲載内容が現況と異なる場合は現況を優先いたします。●【凡例】Living Dining:リビングダイニング/Kitchen:キッチン/Bedroom:洋室/Bath Room:浴室/Powder room:洗面所/Lav.:トイレ/Clo.:押入、クローゼット/Sto.:収納・物入/WIC:ウォークインクローゼット/Shoes Cloak.:下駄箱・下足入/Lin.:リネン庫/Ent.:玄関/W:洗濯機置場/R:冷蔵庫置場/Corridor:廊下/J:畳/MB:メーターボックス/PS:パイプスペース/Balcony:バルコニー/Shelf:棚/Pantry:食品庫●【予定利回り】について:1.年間予定賃料収入は、賃貸時における一年間の予定賃料収入です。(共益費など含む)2.予定利回りは、年間予定賃料収入の当該不動産取得対価に対する割合です。3.当社は、予定賃料収入が確実に得られることを保証するものではありません。4.予定利回りは、表面利回り(公租公課・共益費・管理費・修繕積立金等その他当該物件を維持するために必要な費用の控除前のもの)です。5.賃貸中物件は、現貨借契約引継ぎが条件です。

東急リアル株式会社  
**GRANTACT 六本木**  
 [売買] 0800-170-8009  
 [賃貸] 0120-991-791

来店予約・お問合せは



無料査定



GRANTACT ホームページ



〒106-0032 東京都港区六本木1丁目4番5号 アークヒルズ サウスタワー3F  
 E-Mail. grantact-roppongi@ma.livable.jp

[営業時間] 10:00~18:00

[定休日] 毎週火曜日・水曜日※日曜・祝祭日も営業

国土交通大臣(12)第2611号(一社)不動産流通経営協会会員(一社)不動産協会会員(公社)首都圏不動産公正取引協議会加盟



## 常盤松ハウス

TOKIWAMATSU HOUSE

現況空室

専有面積80㎡超



販売価格

2億9,800万円

予定利回り

約2.09%

年間予定賃料収入

約624万円

専有面積

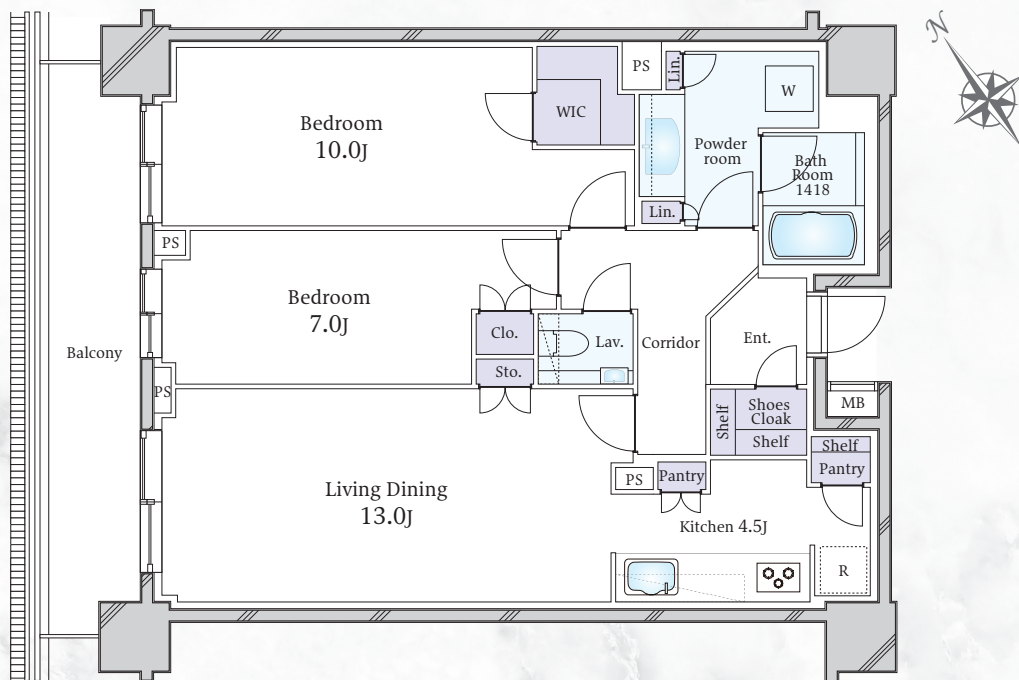
81.62㎡ 2LDK

東京メトロ銀座線「表参道」駅徒歩11分

東京メトロ副都心線「渋谷」駅徒歩13分

東京メトロ日比谷線「広尾」駅徒歩15分

- 玄関にシューズクローク、洋室10畳にウォークインクローゼット付
- 各居室がバルコニーに面した間取り設計
- ビルトインエアコン仕様のリビングダイニングに床暖房あり



【物件概要】●所在/港区南青山7丁目●交通/東京メトロ銀座線「表参道」駅徒歩11分、東京メトロ副都心線「渋谷」駅徒歩13分、東京メトロ日比谷線「広尾」駅徒歩15分●専有面積/81.62㎡●バルコニー面積/12.88㎡●構造/階数/鉄骨鉄筋コンクリート造地下1階付9階建の3階部分●建築年月/2021年4月●管理形態/全部委託●管理員勤務形態/日勤管理●管理費/月額29,380円●修繕積立金/月額26,120円●現況/空室●取引態様/仲介



●「仲介」と記載の物件は「仲介物件」ですので、価格の他に仲介手数料が必要となります。(仲介手数料には消費税及び地方消費税がかかります)●上記表示物件は、掲載中に売却済、売却中止、あるいは価格変更となる場合があります。(オープンルーム対象物件に関しては、開催中止や延期となる場合があります。)●掲載写真内の家具・調度品は販売対象外です。●物件情報は2026年3月30日現在です。●広告有効期限:2026年4月29日。●掲載内容が現況と異なる場合は現況を優先いたします。●【凡例】Living Dining:リビングダイニング/Kitchen:キッチン/Bedroom:洋室/Bath Room:浴室/Powder room:洗面所/Lav.:トイレ/Clo.:押入、クローゼット/Sto.:収納・物入/WIC:ウォークインクローゼット/Shoes Cloak.:下駄箱・下足入/Lin.:リネン庫/Ent.:玄関/W:洗濯機置場/R:冷蔵庫置場/Corridor:廊下/J:畳/MB:メーターボックス/PS:パイプスペース/Balcony:バルコニー/Shelf:棚/Pantry:食品庫●【予定利回り】について:1.年間予定賃料収入は、賃貸時における一年間の予定賃料収入です。(共益費など含む)2.予定利回りは、年間予定賃料収入の当該不動産取得対価に対する割合です。3.当社は、予定賃料収入が確実に得られることを保証するものではありません。4.予定利回りは、表面利回り(公租公課・共益費・管理費・修繕積立金等その他当該物件を維持するために必要な費用の控除前のもの)です。5.賃貸中物件は、現貨借契約引継ぎが条件です。

東急リアル株式会社

GRANTACT 六本木

[売買] 0800-170-8009

[賃貸] 0120-991-791

〒106-0032 東京都港区六本木1丁目4番5号 アークヒルズ サウスタワー3F

E-Mail. grantact-roppongi@ma.livable.jp

国土交通大臣(12)第2611号(一社)不動産流通経営協会会員(一社)不動産協会会員(公社)首都圏不動産公正取引協議会加盟

来店予約・お問合せは



無料査定



GRANTACT ホームページ



[営業時間] 10:00~18:00

[定休日] 毎週火曜日・水曜日※日曜・祝祭日も営業