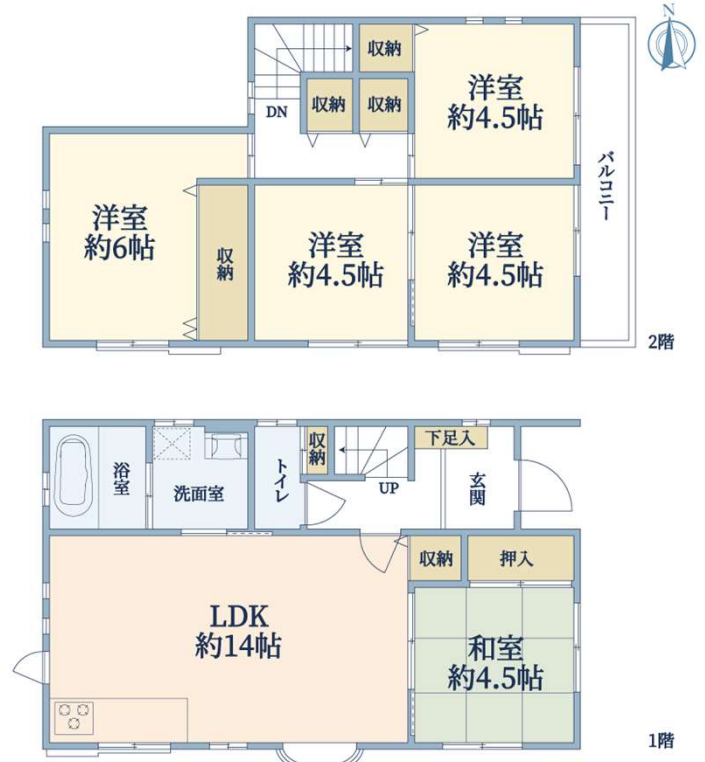




## 平成20年9月建築の5LDKタイプ

販売価格 3,200万円



## ◆2駅2路線の利用が可能です。

お出かけ先や目的に応じて駅をお選びいただけます。

## ◆セカンドカーや来客用に嬉しい2台分のカースペース有

## ◆宅地内は高低差のないフラットな地形です

## ◆水回りには窓が設置されており

湿気や臭いがこもりにくく、衛生的です

## ◆東側道路に面するため、日当たり良好です

## 〈 Life Information 〉

- ・業務スーパー羽衣店まで・・・約1,100m
- ・浜寺昭和小学校まで・・・約790m
- ・浜寺南中学校まで・・・約30m



【物件番号】 C27262901 【物件概要】 ●所在地/堺市西区浜寺南町1丁 ●交通/阪和線「東羽衣」駅徒歩9分・南海本線「羽衣」駅徒歩10分・阪和線「鳳」駅徒歩20分 ●建物面積/91.08㎡ ●土地面積/公簿115.77㎡ ●構造/木造2階 ●築年月/2008年9月 ●引渡可能年月/相談 ●現況/居住中 ●取引形態/媒介 (仲介)

つなぐ。答えへ。未来へ。

東急リバブル

東急リバブル株式会社  
なかもずセンター

携帯・スマホからもOK! 通話料無料

0120-109-582

〒591-8023 大阪府堺市北区中百舌鳥町2丁244-2  
なかもずライブ 2階  
TEL: 072-256-0109 FAX: 072-256-0112  
E-mail: nakamozu@ma.livable.jp国土交通大臣(12)第2611号  
(一社)不動産流通経営協会会員  
(一社)不動産協会会員  
(公社)首都圏不動産公正取引協議会加盟今からはじめる  
シニアの  
住みかえ  
◀ご相談は  
こちらの店舗に