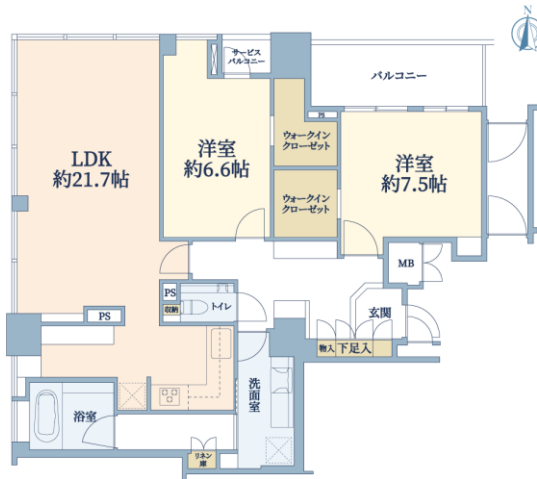




専有面積 92.45㎡ / 間取りタイプ 2LDK / 42階

販売価格 (消費税込) **19,800**万円



## 46階建ての42階部分、北・西向きの角住戸！

### ■2026年3月リフォーム完了

- L字型システムキッチン交換□ユニットバス交換
- 便器交換□洗面台交換□全室クロス張替え
- 全室床タイル上貼り□全室建具交換
- 間接照明設置 (LD、洋室、玄関、WIC)
- WICには、パナソニックのアイシェルフを設置
- 玄関 (一部) エコカラット貼り□ハウスクリーニング

### ■LDK約21.7帖

- リビングダイニング部分に床暖房有り
- ウォークインクローゼット2箇所 (洋室約6.6帖・洋室約7.5帖)
- ペット飼育可能 (管理規約による制限有り)
- 共用部分(規約により制限・利用料有り)
  - 1階：コンシェルジュサービス、オーナーズラウンジ
  - 2階：パーティールーム、スタジオボックス
  - 28階：スカイゲストルーム、ビューラウンジ

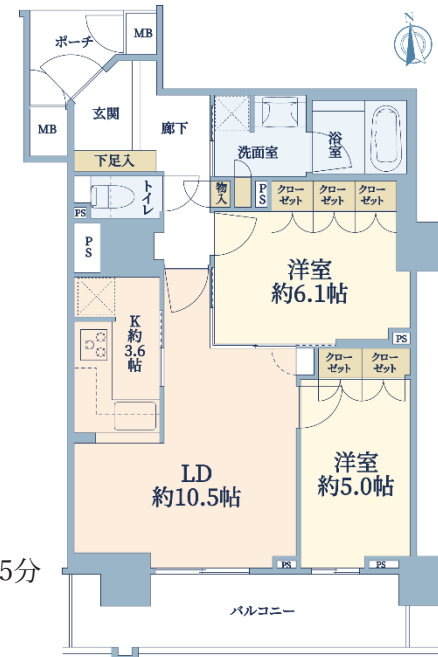


【物件番号】 C27263060 【物件概要】 ●所在地/大阪市中央区伏見町3丁目 ●交通/Osaka Metro御堂筋線「淀屋橋」駅徒歩3分  
 ●専有面積 /92.45㎡ ●バルコニー面積 /7.04㎡ ●サービスバルコニー面積 /1.81㎡ ●構造・階数/鉄筋コンクリート造地上46階  
 地下3階建ての42階部分 ●築年月/2007年3月 ●管理形態/全部委託 ●管理員の勤務形態/日勤 ●管理費/月額21,260円 ●修繕積立金/  
 月額33,290円 ●引渡可能年月/相談 ●現況/空室 【取引態様】 媒介 (仲介)



専有面積 60.67㎡ / 間取りタイプ 2LD・K / 30階

販売価格 **6,780**万円



## 居住者専用温泉施設付き！

### ■3路線3駅利用可

- 大阪メトロ長堀鶴見緑地線「玉造」駅徒歩5分
- JR大阪環状線「玉造」駅徒歩6分
- 大阪メトロ中央線「森ノ宮」駅徒歩7分

### ■地下1階付35階建てタワーマンションの30階部分

- リビングダイニングに床暖房有り
- 南向きバルコニー
- 浴室1418サイズ
- ペット飼育可能 (管理規約による制限有り)
- 共用部分(規約により制限・利用料有り)
  - ◇居住者専用温泉施設
  - ◇ヒーリングルーム
  - ◇シアタールーム
  - ◇多目的ルーム
  - ◇リラクゼーションルーム

【物件番号】 C27261167 【物件概要】 ●所在地/大阪市中央区玉造1丁目 ●交通/Osaka Metro長堀鶴見緑地線「玉造」駅徒歩5分  
 ●専有面積 /60.67㎡ ●バルコニー面積 /9.67㎡ ●ポーチ面積 /2.78㎡ ●構造・階数/鉄筋コンクリート造地上35階地下1階建ての30階部分  
 ●築年月 /2005年12月 ●管理形態/全部委託 ●管理員の勤務形態/日勤 ●管理費/月額11,220円 ●修繕積立金/月額15,830円  
 ●引渡可能年月/相談 ●現況/空室 ●備考/修繕積立金は2032年3月から月額21,420円に改定予定です【取引態様】 媒介 (仲介)

つなぐ。答えへ。未来へ。



東急リバブル株式会社 谷町センター

携帯・スマホ  
からもOK!  
通話料無料

0120-991-930



〒540-0012 大阪府大阪市中央区  
 谷町1丁目3-11 リヴゴージュ天満橋 1階  
 TEL:06-6945-1095 FAX:06-6945-1096  
 E-mail:tanimachi@ma.livable.jp  
 国土交通大臣(12)第2611号  
 (一社)不動産流通経営協会会員  
 (一社)不動産協会会員  
 (公社)首都圏不動産公正取引協議会加盟



賃貸のご相談は、梅田センター/賃貸 0120-999-172