

マンション

フォーリア駒沢公園パークサイド 9階

※価格変更日: 2026年3月27日 **価格変更**



専有面積 89.00㎡ / 間取りタイプ 4LDK / 南・東角部屋

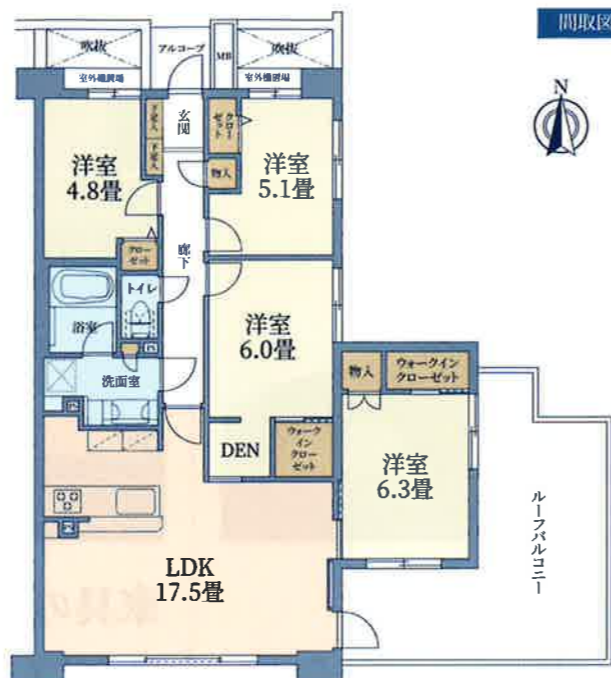
販売価格 **1億6,770**万円



建物外観



アルコープ前の通路からの眺望



間取図

<リフォーム(2026年4月完成予定)>

- クロス貼替(全面) ○フローリング張替(全面)
- システムキッチン交換 ○浴室設備交換
- 洗面化粧台交換
- トイレ設備交換(温水洗浄機能付)等

- ルーフバルコニー面積 21.76㎡
- ペット飼育可能(但し、管理規約等による制限有)
- 当社売主につき仲介手数料不要

9階建の9階部分(最上階) 南・東角部屋「4LDK」タイプ

担当者からのコメント

マンションの9階部分には、本物件ともう一住戸の2戸のみ。21.76㎡のルーフバルコニーは、開放感と寛ぎを感じられるスペースです。北側の共用廊下は居住者の方が日常的に通行することはなく、北側洋室の窓を開放的に使用してみるのもよろしいかと思います。

【物件番号】C48262051 ●所在/世田谷区深沢2丁目 ●交通/東急田園都市線「駒沢大学」駅徒歩19分、又は東急東横線「自由が丘」駅徒歩11分「学芸附属中学校」徒歩2分 ●専有面積/89.00㎡ ●ルーフバルコニー面積/21.76㎡ ●構造・階数/鉄骨鉄筋コンクリート・鉄筋コンクリート造9階建の9階部分 ●建築年月/1996年7月 ●管理形態/全部委託 ●管理員の勤務形態/日勤管理 ●管理費/月額18,400円 ●修繕積立金/月額31,200円 ●ルーフバルコニー使用料/月額540円 ●組合費/月額500円 ●取引態様/売主 ●担当/増村

マンション

フォーリア駒沢公園パークサイド 6階

チラシ初掲載



専有面積 77.63㎡ / 間取りタイプ 2LDK+納戸 / 南向き

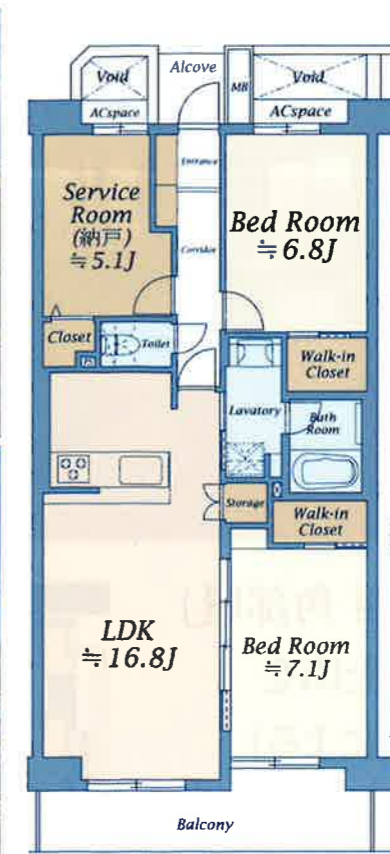
販売価格 **1億2,280**万円



建物外観



バルコニーからの眺望



間取図

LDK:リビングダイニングキッチン
 Bed Room: 洋室
 Service Room(納戸): サービスルーム(納戸)
 Storage: 収納・物入
 Closet: 押入・クローゼット
 Walk-in Closet: ウォークインクローゼット
 Lavatory: 洗面所
 Toilet: トイレ
 Bath Room: 浴室
 Entrance: 玄関
 Corridor: 廊下
 Balcony: バルコニー
 Void: 吹抜
 ACspace: 室外機置場
 MB: メーターボックス
 PS: バイパススペース
 J: 畳

当社売主につき仲介手数料不要

- 東急リバブル(株)によるリノベーションマンション
- アフターサービス保証
一部設備10年間/その他2年間
- IoT対応設備を標準装備

担当者からのコメント

6階部分の南向きにつき、バルコニーからの暖かい日差しが室内まで届きます

【物件番号】C13263U21【物件概要】●所在/世田谷区深沢2丁目 ●交通/東急田園都市線「駒沢大学」駅徒歩19分、又は東急東横線「自由が丘」駅徒歩11分「学芸附属中学校」徒歩2分 ●専有面積/77.63㎡ ●バルコニー面積/8.98㎡ ●構造・階数/鉄骨鉄筋コンクリート・鉄筋コンクリート造9階建の6階部分 ●建築年月/1996年7月 ●管理形態/全部委託 ●管理員の勤務形態/日勤管理 ●管理費/月額15,100円 ●修繕積立金/月額25,600円 ●組合費/月額500円 ●取引態様/売主 ●担当/増村

<リフォーム内容(2026年5月完了予定)>

- クロス貼替(全面)
- フローリング張替(全面)
- システムキッチン交換 ○浴室設備交換
- 洗面化粧台交換
- トイレ設備交換(温水洗浄機能付)
- 玄関収納交換 ○給排水管交換
- ハウスクリーニング 他

つなぐ。答えへ。未来へ。

東急リバブル

東急リバブル株式会社 自由が丘センター

携帯・スマホからもOK!

通話料無料

0120-481-109

賃貸のご相談は、自由が丘センター/賃貸 0120-936-544



〒152-0035 東京都目黒区自由が丘1丁目30-3
 自由が丘東急ビル 8階
 TEL: 03-3724-1109
 FAX: 03-3724-8120
 E-mail: jiyugaoka@ma.livable.jp
 国土交通大臣(12)第2611号
 (一社)不動産流通経営協会会員
 (一社)不動産協会会員
 (公社)首都圏不動産公正取引協議会加盟

今からはじめる シニアの 住みかえ

ご相談は
こちらの店舗に



マンション フォーリア駒沢公園パークサイド 6階

専有面積 96.85㎡
間取りタイプ 3LDK / 南・西角部屋 販売価格 1億5,780万円

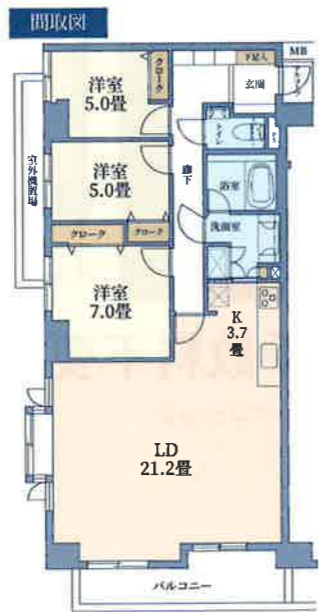
※家具・調度品は販売対象外。



6階部分「南・西角部屋」
リビングから富士山を
望めます(天候による)

- 専有面積96.85㎡
約21.2畳のLD(別にキッチン3.7畳)
- <リフォーム履歴(2024年2月実施)>
 - クロス貼替(全居室)
 - フローリング張替(全居室)

担当からのコメント
リビングに入った時の角住戸の開放感と眺望を是非とも感じていただきたいと思います。



【物件番号】C48254060【物件概要】●所在/世田谷区深沢2丁目●交通/東急田園都市線「駒沢大学」駅徒歩19分、又は東急東横線「自由が丘」駅徒歩11分「学芸付属中学校」駅徒歩2分●専有面積/96.85㎡●バルコニー面積/8.94㎡●アルコーブ面積/1.58㎡●構造・階数/鉄骨鉄筋コンクリート・鉄筋コンクリート造9階建の6階部分●建築年月/1996年7月●管理形態/全部委託●管理員の勤務形態/日勤管理●管理費/月額18,900円●修繕積立金/月額32,000円●組合費/月額500円●取引態様/媒介(仲介)●担当/増村

マンション フォーリア駒沢公園パークサイド 3階

専有面積 73.02㎡
間取りタイプ 2LDK / 西向き 販売価格 1億2,650万円

※家具・調度品は販売対象外。



3LDKから2LDKへの間取り変更
約17.5畳のリビングダイニング

- <リフォーム履歴(2018年7月実施)>
 - 全居室フローリング張替(床暖房設備有)
 - システムキッチン交換 ○ユニットバス交換 ○間取り変更 他
- 担当からのコメント
キッチンは採光を取りやすくするために、一部壁面にガラスを採用しております。



【物件番号】C1325ZB32【物件概要】●所在/世田谷区深沢2丁目●交通/東急田園都市線「駒沢大学」駅徒歩19分、又は東急東横線「自由が丘」駅徒歩11分「学芸付属中学校」駅徒歩2分●専有面積/73.02㎡●バルコニー面積/9.00㎡●構造・階数/鉄骨鉄筋コンクリート・鉄筋コンクリート造9階建の3階部分●建築年月/1996年7月●管理形態/全部委託●管理員の勤務形態/日勤管理●管理費/月額14,200円●修繕積立金/月額24,100円●組合費/月額500円●取引態様/媒介(仲介)●担当/増村

マンション フォーリア駒沢公園パークサイド 2階 価格変更

専有面積 77.63㎡ ※価格変更日:2026年4月6日
間取りタイプ 3LDK / 南向き 販売価格 1億1,990万円

※家具・調度品は販売対象外。



家具の配置がしやすい、
ワイドスパンのリビング

- 低層階「2階部分」の住戸
- 南向きの中住戸
- 専有面積77.63㎡
- システムキッチンは
リビングを見渡せるカウンター式

担当からのコメント
LDと和室を一体として広くお使いいただくこともできます。
また、南側にワイドスパンのリビングなので、採光がとれています。是非とも室内をご覧ください。



【物件番号】C48258C48【物件概要】●所在/世田谷区深沢2丁目●交通/東急田園都市線「駒沢大学」駅徒歩19分、又は東急東横線「自由が丘」駅徒歩11分「学芸付属中学校」駅徒歩2分●専有面積/77.63㎡●バルコニー面積/9.09㎡●構造・階数/鉄骨鉄筋コンクリート・鉄筋コンクリート造9階建の2階部分●建築年月/1996年7月●管理形態/全部委託●管理員の勤務形態/日勤管理●管理費/月額15,100円●修繕積立金/月額25,600円●組合費/月額500円●取引態様/媒介(仲介)●担当/犬飼

つなぐ。答えへ。未来へ。

東急リバブル

東急リバブル株式会社 自由が丘センター

携帯・スマホからもOK! 通話料無料

0120-481-109

賃貸のご相談は、自由が丘センター/賃貸 0120-936-544

〒152-0035 東京都目黒区自由が丘1丁目30-3
自由が丘東急ビル 8階
TEL: 03-3724-1109
FAX: 03-3724-8120
E-mail: jiyugaoka@ma.livable.jp
国土交通大臣(12)第2611号
(一社)不動産流通経営協会会員
(一社)不動産協会会員
(公社)首都圏不動産公正取引協議会加盟

今からはじめる
シニアの
住みかえ

ご相談は
こちらの店舗に

●取引態様/媒介(仲介)と表示の物件は、仲介物件につき成約の際に、当社規定の仲介手数料を別途申し受けます。●物件情報は2026年4月6日現在です。●広告有効期限:2026年5月8日。