

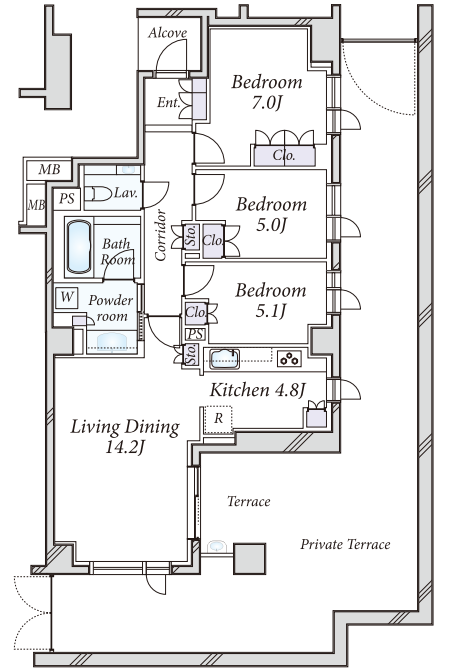
## プラウド上原

PROUD UEHARA



販売価格 2億5,970万円  
 専有面積 85.37㎡ 3LDK  
 小田急小田原線 「代々木上原」駅徒歩8分

- 天井高: 2,700mm (各居室)
- 全居室に窓があり通風良好
- 床暖房あり (リビングダイニング部分)



【物件概要】●所在/渋谷区上原2丁目●交通/小田急小田原線「代々木上原」駅徒歩8分、京王井の頭線「駒場東大前」駅徒歩11分●専有面積/85.37㎡●テラス面積/5.44㎡●専用テラス面積/58.95㎡●構造・階数/鉄筋コンクリート造地下1階付3階建の1階部分(登記簿上の所在階は地下1階)●築年月/2012年4月●管理形態/全部委託●管理員の勤務形態/日勤管理●管理費/月額31,760円●修繕積立金/月額20,970円●専用テラス使用料/月額2,950円●オブティキャスト利用料/月額495円●現況/居住中●取引態様/媒介(仲介)



建物外観



エントランスホール



ロビーラウンジ

## プラウドタワー渋谷

PROUD TOWER SHIBUYA



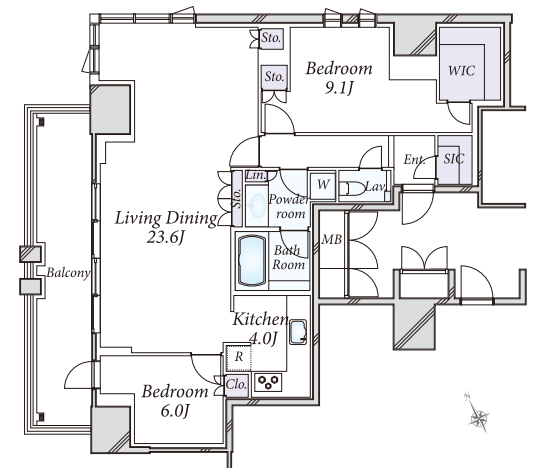
販売価格 価格変更 価格変更日/2026年5月10日

3億9,500万円  
 専有面積 93.69㎡ 2LDK  
 東京メトロ銀座線「渋谷」駅徒歩5分

現況空室 築後未入居

東京メトロ銀座線「渋谷」駅徒歩5分

- 2025年3月築・築後未入居
- 15階部分
- 南西・北西の角部屋につき  
陽当たり・眺望・通風良好
- リビングダイニングの  
天井高約2,700mm



リビングダイニング



建物外観



バルコニーからの眺望

【物件概要】●所在/渋谷区渋谷3丁目●交通/東京メトロ銀座線・副都心線・東急東横線「渋谷」駅徒歩5分、JR山手線「渋谷」駅徒歩7分●専有面積/93.69㎡●バルコニー面積/16.02㎡●構造・階数/鉄筋コンクリート造地下2階付26階建の15階部分●築年月/2025年3月●管理形態/全部委託●管理員の勤務形態/日勤管理●管理費/月額44,410円●修繕積立金/月額22,300円●現況/空室●取引態様/媒介(仲介)

●仲介物件につき成約の際に、当社規定の仲介手数料を別途申し受けます。●物件情報は2026年5月18日現在です。●広告有効期限:2026年6月30日。  
 ●Alcove:アルコーブ●Ent:玄関●SIC:シューズインクローゼット●Corridor:廊下●Living Dining:リビングダイニング●Kitchen:キッチン●Clo:収納●Sto:物入●WIC:ウォークインクローゼット●Bed Room:洋室●Powder room:洗面室●Lav:トイレ●Bath Room:浴室●Lin:リネン庫●Balcony:バルコニー●Terrace:テラス●Private Terrace:プライベートテラス●R:冷蔵庫置場●W:洗濯機置場●PS:パイプスペース●MB:メーターボックス●TR:トランクルーム  
 ①年間予定賃料収入は、満室時における1年間の予定賃料収入です(共益費などを含む)。②予定利回りは、年間予定賃料収入の当該不動産取得対価に対する割合です。③当社は、予定賃料収入が確実に得られることを保証するものではありません。④予定利回りは、表面利回り(公租公課・共益費その他当該物件を維持するために必要な費用の控除前のもの)です。⑤利回りとは、当該不動産の一年間の予定賃料収入の、その不動産の価格(取得対価)に対する割合です。

上記物件のお問合せは 東急リバブル株式会社 GRANTACT 渋谷 0120-974-251

# グランドメゾン白金台

GRAND MAISON SHIROKANEDAI



販売価格

2億2,800万円

予定利回り

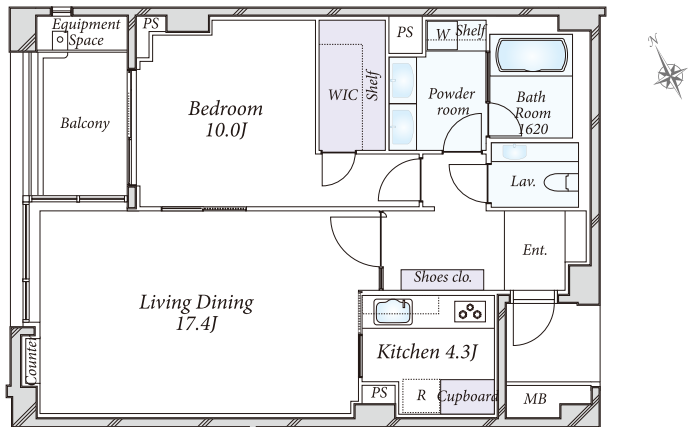
約2.10%

年間予定賃料収入

約480万円

専有面積 77.36㎡ 1LDK

都営浅草線「高輪台」駅徒歩2分



■2009年6月築・積水ハウス株式会社旧分譲、「グランドメゾン」シリーズ ■鹿島建設株式会社施工

■リビング、洋室、キッチンに床暖房あり ■2ボウルタイプの洗面化粧台

■修繕・交換履歴

・ガス給湯器一部部品交換:2026年1月 ・全室ビルトインエアコン交換:2025年7月

・洗面化粧台水栓・パッキン交換:2024年3月 ・浴室水栓、シャワー交換:2024年3月

・ビルトイン洗濯機交換(Miele社製):2022年7月 ・食洗器交換:2021年7月

・ディスプレイ交換:2018年11月

【物件概要】●所在/東京都港区白金台2丁目●交通/都営浅草線「高輪台」駅徒歩2分、東京メトロ南北線「白金台」駅徒歩10分●専有面積/77.36㎡●バルコニー面積/5.97㎡●構造・階数/鉄筋コンクリート造地下2階付5階建の1階部分●築年月/2009年6月●管理形態/全部委託●管理員の勤務形態/日勤管理●管理費/月額38,600円●修繕積立金/月額42,900円●CATV 施設料/月額770円●町内会費/月額200円●現況/居住中●取引態様/媒介(仲介)



建物外観



エントランスアプローチ



エントランスホール

# シティタワー高輪

CITY TOWER TAKANAWA



販売価格

2億9,500万円

予定利回り

約2.60%

年間予定賃料収入

約768万円

専有面積 102.92㎡ 3LDK

都営三田線  
「白金高輪」駅徒歩7分

■21階部分、

南東角住戸につき眺望・陽当たり良好

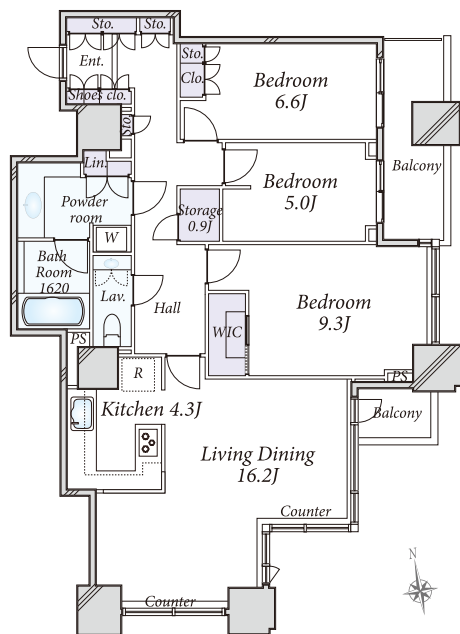
■南と東の二面彩光のLDK約20.5畳

■24時間有人管理・

コンシェルジュサービス有

■充実の共用施設

(スカイラウンジ・ゲストルーム等)



【物件概要】●所在/港区高輪1丁目●交通/都営三田線「白金高輪」駅徒歩7分、都営浅草線「高輪台」駅徒歩9分、JR山手線「高輪ゲートウェイ」駅徒歩14分●専有面積/102.92㎡●バルコニー面積/10.13㎡●構造・階数/鉄筋コンクリート造地下2階付35階建の21階部分●築年月/2004年1月●管理形態/全部委託●管理員の勤務形態/常勤管理●管理費/月額38,607円●修繕積立金/月額44,106円●トランクルーム使用料(専用使用権付)/月額2,000円●現況/居住中●取引態様/媒介(仲介)



建物外観



エントランスアプローチ



エントランスホール

●仲介物件につき成約の際に、当社規定の仲介手数料を別途申し受けます。●物件情報は2026年5月18日現在です。●広告有効期限:2026年6月30日。  
●Ent:玄関●Shoes clo:シューズクローゼット●Hall:ホール●Living Dining:リビングダイニング●Kitchen:キッチン●Sto:物入●Storage:納戸●Clo:収納●Bed Room:洋室●WIC:ウォークインクローゼット●Shelf:棚●Powder room:洗面室●Bath Room:浴室●Lin:リネン庫●Lav:トイレ●Balcony:バルコニー●Counter:カウンター●Cupboard:カッボード●R:冷蔵庫置場●W:洗濯機置場●PS:パイプスペース●MB:メーターボックス●Equipment space:設備スペース  
①年間予定賃料収入は、満室時における1年間の予定賃料収入です(共益費などを含む)。②予定利回りは、年間予定賃料収入の当該不動産取得対価に対する割合です。③当社は、予定賃料収入が確実に得られることを保証するものではありません。④予定利回りは、表面利回り(公租公課・共益費その他当該物件を維持するために必要な費用の控除前)のものです。⑤利回りとは、当該不動産の一年間の予定賃料収入の、その不動産の価格(取得対価)に対する割合です。

上記物件のお問合せは 東急リバブル株式会社 GRANTACT 六本木 0800-170-8009

## 三田清風ガーデン

MITA SEIFU GARDEN



販売価格

2億2,500万円

専有面積 83.07㎡ 2LDK

予定利回り

約2.40%

年間予定賃料収入

約540万円

当社売主につき仲介手数料はかかりません

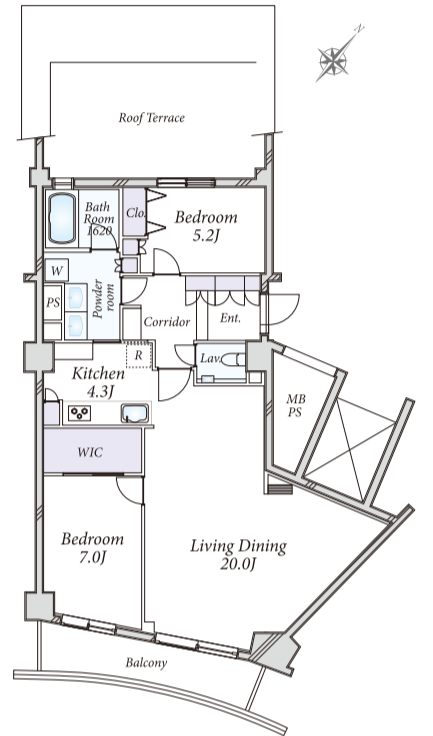
WEB上で自由に歩き回る  
『3Dウォークスルー』  
体験はこちらから



東京メトロ南北線・都営大江戸線  
「麻布十番」駅徒歩4分

- 日向坂の高台に立地
- 再開発が進む三田1丁目アドレス
- 竹中工務店・五洋建設(株)施工
- ペット飼育可(規約による制限有)
- リフォーム済(2026年3月完了)
- ・フローリング張替・クロス壁、天井すべて張替
- ・建具交換・キッチン(LIXILリシェル)交換
- ・洗面化粧台(LIXIL)交換
- ・浴室(TOTOシンラ)1620サイズ交換
- ・トイレ(TOTO)交換・ダウンライト新設
- ・照明スイッチ交換 等

【物件概要】●所在/東京都港区三田1丁目●交通/東京メトロ南北線・都営大江戸線「麻布十番」駅徒歩4分●専有面積/83.07㎡●バルコニー面積/約8.3㎡●テラス面積/約18.6㎡●構造・階数・鉄骨鉄筋コンクリート造地下1階付7階建の5階部分●築年月/1991年10月●管理形態/全部委託●管理員の勤務形態/日勤管理●管理費/月額44,737円●修繕積立金/月額35,969円●駐車場利用料(専用使用権付)/月額10,000円●トランクルーム使用料/月額500円●ヒート使用料/月額964円※ヒート使用料の他に従量料金1,485円/㎡がかかります●現況/空室●取引態様/売主



リビングダイニング



バルコニーからの眺望



ルーフテラス



キッチン



浴室

※家具・調度品等は販売対象外です。

## 東京ツインパークスレフトウィング

TOKYO TWIN PARKS



販売価格

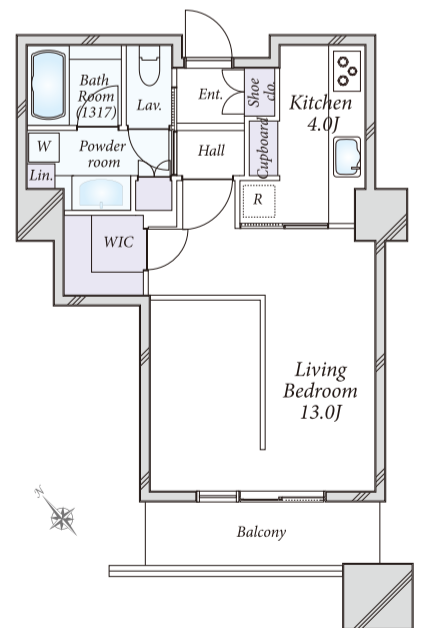
1億4,200万円

専有面積 42.25㎡ 1K

都営大江戸線、ゆりかもめ  
「汐留」駅徒歩3分

- 23階部分・南西向きにつき、バルコニーからは東京タワー、富士山を望みます。(天候による)
- プライバシー性に優れた内廊下設計
- マンション内に居住者用のインナーショップ(コンビニ「セブンイレブン」を併設)
- ペット飼育可能(規約による制限あり、専用のペット用足洗い場完備)

【物件概要】●所在/港区東新橋1丁目●交通/都営大江戸線、ゆりかもめ「汐留」駅徒歩3分、JR浜東北・根岸線「浜松町」駅徒歩7分、JR山手線「新橋」駅徒歩9分●専有面積/42.25㎡●バルコニー面積/5.39㎡●構造・階数/鉄筋コンクリート造地下2階付47階建の23階部分●築年月/2002年9月●管理形態/全部委託●管理員の勤務形態/日勤管理●管理費/月額15,600円●修繕積立金/月額13,060円●インターネット接続料/月額1,595円●給湯暖房基本料/月額1,100円●ヒート修繕積立金/月額1,770円●現況/居住中●取引態様/媒介(仲介)



建物外観



バルコニーからの眺望



ラウンジ

●仲介物件につき成約の際に、当社規定の仲介手数料を別途申し受けます。●物件情報は2026年5月18日現在です。●広告有効期限:2026年6月30日。  
●Ent:玄関●Corridor:廊下●Shoe clo:シューズクローゼット●Hall:ホール●Living Dining:リビングダイニング●Living Bedroom:リビングベッドルーム●Kitchen:キッチン●Cupboard:カッボード●Clo:収納●Bed Room:洋室●WIC:ウォークインクローゼット●Powder room:洗面室●Lin:リネン庫●Bath Room:浴室●Lav:トイレ●Balcony:バルコニー●Roof Terrace:ルーフテラス●R:冷蔵庫置場●W:洗濯機置場●PS:パイプスペース●MB:メーターボックス  
①年間予定賃料収入は、満室時における1年間の予定賃料収入です(共益費などを含む)。②予定利回りは、年間予定賃料収入の当該不動産取得対価に対する割合です。③当社は、予定賃料収入が確実に得られることを保証するものではありません。④予定利回りは、表面利回り(公租公課・共益費その他当該物件を維持するために必要な費用の控除前)のものです。⑤利回りとは、当該不動産の一年間の予定賃料収入の、その不動産の価格(取得対価)に対する割合です。

上記物件のお問合せは 東急リバブル株式会社 GRANTACT 六本木 0800-170-8009

# ブランズ六番町

広告初掲載



BRANZ ROKUBANCHO

販売価格

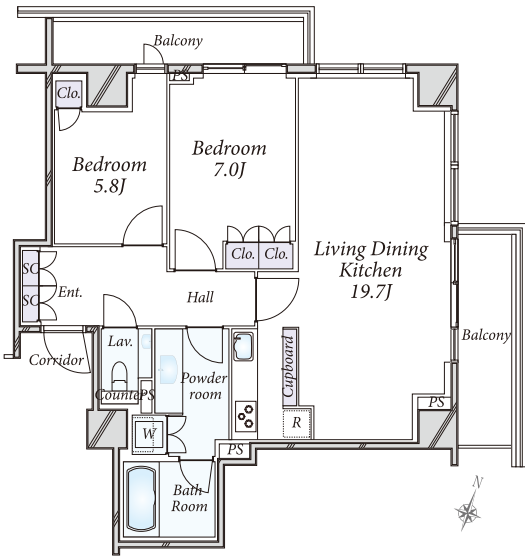
## 3億1,800万円

予定利回り 約2.18% 年間予定賃料収入 約696万円

専有面積 77.06㎡ 2LDK

東京メトロ有楽町線  
「麴町」駅徒歩4分  
JR 総武・中央緩行線  
「市ヶ谷」駅徒歩5分

- 2019年3月築、東急不動産旧分譲
- コンシェルジュサービスあり
- 北東角住戸につき、陽当たり・通風良好
- 2面バルコニー
- 各居室、廊下に収納あり
- 浴室サイズ1620
- 浴室暖房乾燥機、ディスポージャー、ガス温水式床暖房あり
- 天然御影石カウンタートップ



【物件概要】●所在/東京都千代田区六番町●交通/東京メトロ有楽町線「麴町」駅徒歩4分、JR総武・中央線「市ヶ谷」駅徒歩5分、東京メトロ南北線「四ツ谷」駅徒歩7分●専有面積/77.06㎡●バルコニー面積/14.04㎡●構造・階数/鉄筋コンクリート造15階建の9階部分●築年月/2019年1月●管理形態/全部委託●管理員の勤務形態/日勤管理●管理費/月額45,100円●修繕積立金/月額27,000円●インターネット接続料/月額1,870円●フレッツテレビ利用料/月額550円●プロバイダ利用料/月額550円●コミュニティ形成費/月額300円●現況/居住中●取引態様/仲介(媒介)



# クレヴィア神楽坂



CREVIA KAGURAZAKA

販売価格 **価格変更**

価格変更日/2026年5月16日

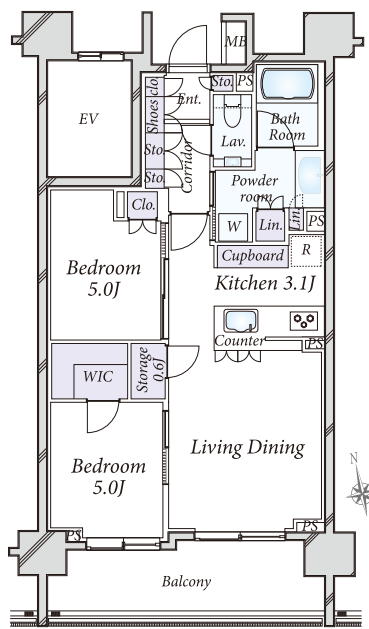
## 1億2,980万円

予定利回り 約3.23% 年間予定賃料収入 約420万円

専有面積 56.61㎡ 2LDK

東京メトロ東西線  
「神楽坂」駅徒歩6分  
東京メトロ有楽町線  
「江戸川橋」駅徒歩7分

- 9階建7階部分南向きにつき  
眺望・陽当たり良好
- リフォーム履歴  
・2019年1月/トイレ交換  
・2020年7月/ディスポージャー本体交換  
・2021年12月/  
キッチンカウンター下収納設置、  
ランドリー吊戸棚設置
- ・2023年10月/食洗機交換



【物件概要】●所在/新宿区西五軒町●交通/東京メトロ東西線「神楽坂」駅徒歩6分、東京メトロ有楽町線「江戸川橋」駅徒歩7分、JR総武・中央線「飯田橋」駅徒歩13分●専有面積/56.61㎡●バルコニー面積/10.42㎡●構造・階数/鉄筋コンクリート造9階建の7階部分●築年月/2013年9月●管理形態/全部委託●管理員の勤務形態/日勤管理●管理費/月額16,000円●修繕積立金/月額16,400円●インターネット使用料/月額825円●オプションキャスト使用料/月額605円●町内会費/月額100円●現況/居住中●取引態様/媒介(仲介)



※家具・調度品等は販売対象外です。

●仲介物件につき成約の際に、当社規定の仲介手数料を別途申し受けます。●物件情報は2026年5月18日現在です。●広告有効期限:2026年6月30日。  
●EV:エレベーター ●Ent:玄関 ●SC:シューズクローゼット ●Corridor:廊下 ●Hall:ホール ●Living Dining Kitchen:リビングダイニングキッチン ●Living Dining:リビングダイニング ●Kitchen:キッチン ●Counter:カウンター ●Cupboard:キャブボード ●Sto:物入  
●Storage:納戸 ●Clo:収納 ●Bed Room:洋室 ●Powder room:洗面室 ●Lav:トイレ ●Balcony:バルコニー ●Bath Room:浴室 ●Lin:リネン庫 ●WIC:ウォークインクローゼット ●R:冷蔵庫置場 ●W:洗濯機置場 ●PS:パイプスペース ●MB:メーターボックス  
①年間予定賃料収入は、満室時における1年間の予定賃料収入です(共益費などを含まず)。②予定利回りは、年間予定賃料収入の当該不動産取得対価に対する割合です。③当社は、予定賃料収入が確実に得られることを保証するものではありません。④予定利回りは、表面利回り(公租公課・共益費その他当該物件を維持するために必要な費用の控除前のもの)です。⑤利回りは、当該不動産の一年間の予定賃料収入の、その不動産の価格(取得対価)に対する割合です。

上記物件のお問合せは 東急リバブル株式会社 GRANTACT 市ヶ谷 0120-991-852